



LA VUELTA AJEDRECISTA

a Aragón



2022
2023

CUADERNO
DE VIAJE





**¿ESTÁS
LISTO?**

COMENZAMOS



+ info sobre la vuelta ajedrecista en



RELENA
TODOS LOS
TRÁMITES

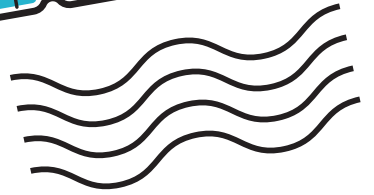
ANTES DE EMPEZAR

TU VIAJE
AJEDRECISTA

NOMBRE Y APELLIDO

A blue rectangular form with a white border and a white background. It has two horizontal lines for text. On the right side, there are four small black chess pieces (pawns) arranged in a row.

DIRECCIÓN

A yellow rectangular form with a white border and a white background. It has two horizontal dashed lines for text. On the right side, there is a white chess knight icon.

AÑOS

An orange location pin icon with a white circle in the center. The word "AÑOS" is written in black above the pin.

LOCALIDAD

A blue trapezoidal form with a white border and a white background. It has a horizontal line for text. On the bottom left and right corners, there are small black airplane icons.

TELÉFONO

An orange triangular form with a white border and a white background. It has a horizontal dashed line for text. At the bottom, there are three small black dots.

COLEGIO

A yellow rectangular form with a white border and a white background. It has a horizontal line for text. The edges of the form are scalloped.

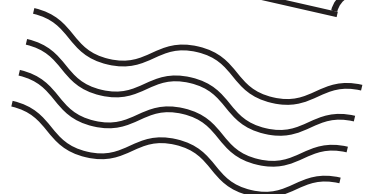
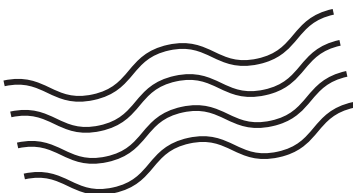
CLUB DE AJEDREZ

A yellow rectangular form with a white border and a white background. It has a horizontal line for text. On the left and right sides, there are small black chess pieces (pawns).

E MAIL

A blue rectangular form with a white border and a white background. It has a horizontal dashed line for text.

ELO

A blue square form with a white border and a white background. It has a horizontal line for text.

2022

Va a ser un año increíble, apunta tu cumpleaños y las fechas importantes que no quieres olvidar



ENERO

L	M	X	J	V	S	D
				1	2	
3	4	5	6	7	8	9
10	11	12	13	14	15	16
17	18	19	20	21	22	23
24	25	26	27	28	29	30
31						

FEBRERO

L	M	X	J	V	S	D
	1	2	3	4	5	6
7	8	9	10	11	12	13
14	15	16	17	18	19	20
21	22	23	24	25	26	27
28						

MARZO

L	M	X	J	V	S	D
	1	2	3	4	5	6
7	8	9	10	11	12	13
14	15	16	17	18	19	20
21	22	23	24	25	26	27
28	29	30	31			



ABRIL

L	M	X	J	V	S	D
			1	2	3	
4	5	6	7	8	9	10
11	12	13	14	15	16	17
18	19	20	21	22	23	24
25	26	27	28	29	30	

MAYO

L	M	X	J	V	S	D
						1
2	3	4	5	6	7	8
9	10	11	12	13	14	15
16	17	18	19	20	21	22
23	24	25	26	27	28	29
30	31					



JUNIO

L	M	X	J	V	S	D	
			1	2	3	4	5
6	7	8	9	10	11	12	
13	14	15	16	17	18	19	
20	21	22	23	24	25	26	
27	28	29	30				

JULIO

L	M	X	J	V	S	D
				1	2	3
4	5	6	7	8	9	10
11	12	13	14	15	16	17
18	19	20	21	22	23	24
25	26	27	28	29	30	31

AGOSTO

L	M	X	J	V	S	D
1	2	3	4	5	6	7
8	9	10	11	11	13	14
15	16	17	18	19	20	21
22	23	24	25	26	27	28
29	30	31				

SEPTIEMBRE

L	M	X	J	V	S	D
			1	2	3	4
5	6	7	8	9	10	11
12	13	14	15	16	17	18
19	20	21	22	23	24	25
26	27	28	29	30		



OCTUBRE

L	M	X	J	V	S	D
				1	2	
3	4	5	6	7	8	9
10	11	12	13	14	15	16
17	18	19	20	21	22	23
24	25	26	27	28	29	30
31						

NOVIEMBRE

L	M	X	J	V	S	D
	1	2	3	4	5	6
7	8	9	10	11	12	13
14	15	16	17	18	19	20
21	22	23	24	25	26	27
28	29	30				

DICIEMBRE

L	M	X	J	V	S	D
			1	2	3	4
5	6	7	8	9	10	11
12	13	14	15	16	17	18
19	20	21	22	23	24	25
26	27	28	29	30	31	



2023

El viaje continúa, anota tus vacaciones y las citas con la vuelta ajedrecista, no te pierdas nada!



ENERO

L	M	X	J	V	S	D
					1	2
3	4	5	6	7	8	9
10	11	12	13	14	15	16
17	18	19	20	21	22	23
24	25	26	27	28	29	30
31						

FEBRERO

L	M	X	J	V	S	D
			1	2	3	4
5	6	7	8	9	10	11
12	13	14	15	16	17	18
19	20	21	22	23	24	25
26	27	28				

MARZO

L	M	X	J	V	S	D
					1	2
3	4	5	6	7	8	9
10	11	12	13	14	15	16
17	18	19	20	21	22	23
24	25	26	27	28	29	30
31						

ABRIL

L	M	X	J	V	S	D
					1	2
3	4	5	6	7	8	9
10	11	12	13	14	15	16
17	18	19	20	21	22	23
24	25	26	27	28	29	30

MAYO

L	M	X	J	V	S	D
						1
2	3	4	5	6	7	8
9	10	11	12	13	14	15
16	17	18	19	20	21	22
23	24	25	26	27	28	29
30	31					

JUNIO

L	M	X	J	V	S	D
					1	2
3	4	5	6	7	8	9
10	11	12	13	14	15	16
17	18	19	20	21	22	23
24	25	26	27	28	29	30

JULIO

L	M	X	J	V	S	D
					1	2
3	4	5	6	7	8	9
10	11	12	13	14	15	16
17	18	19	20	21	22	23
24	25	26	27	28	29	30
31						

AGOSTO

L	M	X	J	V	S	D
						1
2	3	4	5	6	7	8
9	10	11	12	13	14	15
16	17	18	19	20	21	22
23	24	25	26	27	28	29
30	31					

SEPTIEMBRE

L	M	X	J	V	S	D
						1
2	3	4	5	6	7	8
9	10	11	12	13	14	15
16	17	18	19	20	21	22
23	24	25	26	27	28	29
30	31					

OCTUBRE

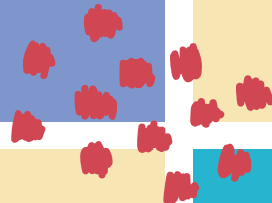
L	M	X	J	V	S	D
						1
2	3	4	5	6	7	8
9	10	11	12	13	14	15
16	17	18	19	20	21	22
23	24	25	26	27	28	29
30	31					

NOVIEMBRE

L	M	X	J	V	S	D
						1
2	3	4	5	6	7	8
9	10	11	12	13	14	15
16	17	18	19	20	21	22
23	24	25	26	27	28	29
30	31					

DICIEMBRE

L	M	X	J	V	S	D
						1
2	3	4	5	6	7	8
9	10	11	12	13	14	15
16	17	18	19	20	21	22
23	24	25	26	27	28	29
30	31					



ORGANIZA
TU **HORARIO**
SEMANAL

	LUNES	MARTES	MIÉRCOLES	JUEVES	VIERNES
8:00					
9:00					
10:00					
11:00					
12:00					
13:00					
14:00					
15:00					
16:00					

	LUNES	MARTES	MIÉRCOLES	JUEVES	VIERNES
8:00					
9:00					
10:00					
11:00					
12:00					
13:00					
14:00					
15:00					
16:00					

ORGANIZA
TUS CLASES
EXTRAESCOLARES

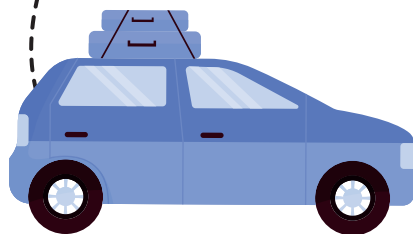
	LUNES	MARTES	MIÉRCOLES	JUEVES	VIERNES
16:00					
17:00					
18:00					
19:00					
20:00					

	LUNES	MARTES	MIÉRCOLES	JUEVES	VIERNES
16:00					
17:00					
18:00					
19:00					
20:00					



TOUR

AJEDRECISTA



SEPTIEMBRE/ 22

L	M	X	J	V	S	D
			1	2	3	4
5	6	7	8	9	10	11
12	13	14	15	16	17	18
19	20	21	22	23	24	25
26	27	28	29	30		

Marca el itinerario del tour

OCTUBRE /22

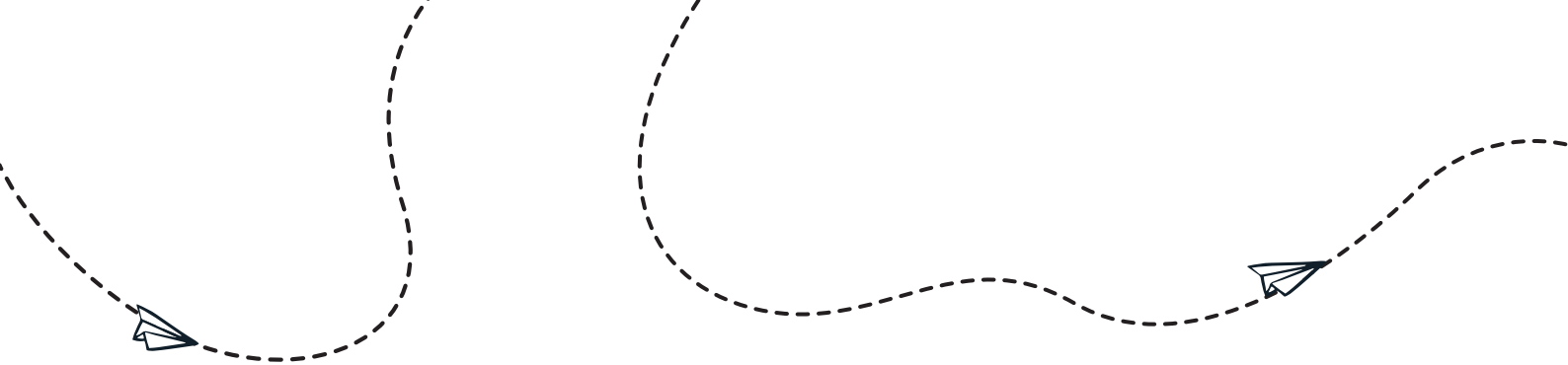
L	M	X	J	V	S	D
					1	2
3	4	5	6	7	8	9
10	11	12	13	14	15	16
17	18	19	20	21	22	23
24 31	25	26	27	28	29	30

Comarcas recorridas cada semana

NOVIEMBRE/22

L	M	X	J	V	S	D
	1	2	3	4	5	6
7	8	9	10	11	12	13
14	15	16	17	18	19	20
21	22	23	24	25	26	27
28	29	30				

Anota también los cumpleaños de tus ajedrecistas favoritos



DICIEMBRE/22

L	M	X	J	V	S	D
			1	2	3	4
5	6	7	8	9	10	11
12	13	14	15	16	17	18
19	20	21	22	23	24	25
26	27	28	29	30	31	

Marca el itinerario del tour

ENERO/23

L	M	X	J	V	S	D
						1
2	3	4	5	6	7	8
9	10	11	12	13	14	15
16	17	18	19	20	21	22
23 30	24 31	25	26	27	28	29

Comarcas recorridas cada semana

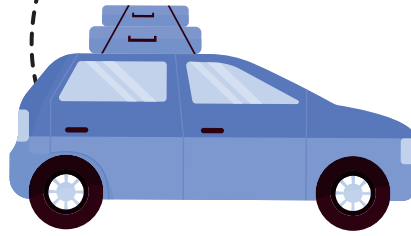
FEBRERO/23

L	M	X	J	V	S	D
		1	2	3	4	5
6	7	8	9	10	11	12
13	14	15	16	17	18	19
20	21	22	23	24	25	26
27	28					

Anota también los cumpleaños de tus ajedrecistas favoritos

TOUR

AJEDRECISTA



MARZO/23

L	M	X	J	V	S	D
		1	2	3	4	5
6	7	8	9	10	11	12
13	14	15	16	17	18	19
20	21	22	23	24	25	26
27	28	29	30	31		

Marca el itinerario del tour

ABRIL/23

L	M	X	J	V	S	D
					1	2
3	4	5	6	7	8	9
10	11	12	13	14	15	16
17	18	19	20	21	22	23
24	25	26	27	28	29	30

Comarcas recorridas cada semana

MAYO/23

L	M	X	J	V	S	D
1	2	3	4	5	6	7
8	9	10	11	12	13	14
15	16	17	18	19	20	21
22	23	24	25	26	27	28
29	30	31				

Anota también los cumpleaños de tus ajedrecistas favoritos

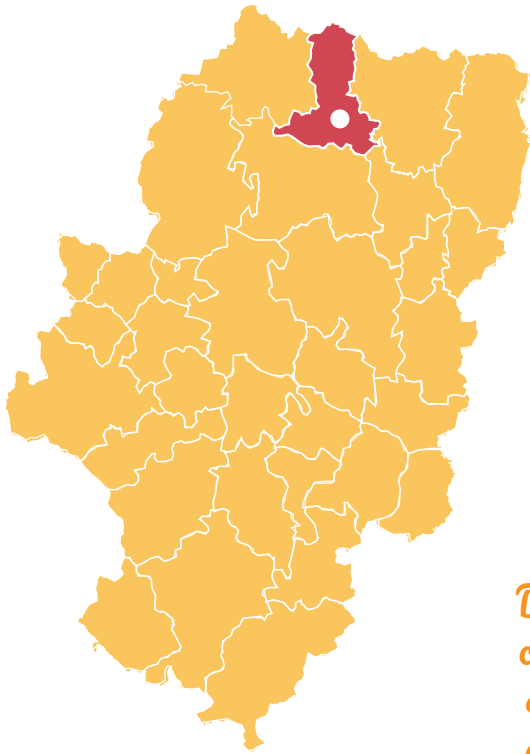
JUNIO/23

L	M	X	J	V	S	D
			1	2	3	4
5	6	7	8	9	10	11
12	13	14	15	16	17	18
19	20	21	22	23	24	25
26	27	28	29	30		

Marca el itinerario del tour



ALTO GÁLLEGO



PROVINCIA

CAPITAL

GENTILICIO

*Dibuja el recorrido más corto desde tu comarca
¿Qué comarcas tienes que atravesar?
¿Qué ríos y montañas?*

?		RÍO MÁS IMPORTANTE	Gállego
?		NÚMERO DE HABITANTES	14.916
?		MONUMENTO MÁS FAMOSO	Balneario de Panticosa
?		PERSONAJE MÁS ILUSTRE	Fernando Escartín

*Si no estás de acuerdo busca
y escribe otros*



y el Ajedrez...

*Quedé bien en Sabiñánigo
y se muy bien lo que digo*

Ganar, ganar, ganar... Ese es el sino de nuestro tiempo. Vivimos **ahogados** por la sed de éxito. ¿Qué tiene de malo empatar, incluso perder, si se hace con elegancia y valentía? Además, en el Ajedrez el empate tiene el nombre más bonito: "Tablas".



CONSEJOS

Aprende o repasa los casos en los que la partida termina en **empate**, en especial el concepto de **ahogado**

Aunque te queden muy pocas piezas **no te rindas** hasta el final. Recuerda que aún puedes empatar con el **ahogado**. Recuerda que si tu **última jugada no es jaque** no podrás ganar la partida



*Si quieres aprender más
descarga tu PDF en
www.vueltaaajedrecista.com*

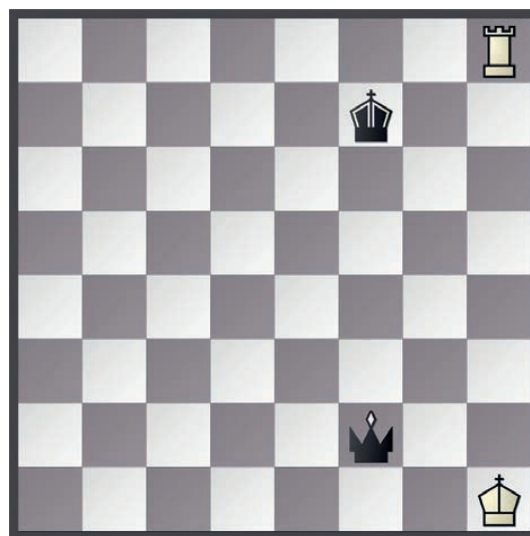
EJERCICIOS

1. Nivel Iniciación

Imagina que la torre blanca ha desaparecido. Mueven las blancas. ¿Qué ha ocurrido?

2. Nivel Avanzado

¿Dónde moverías la torre para terminar la partida en tablas?

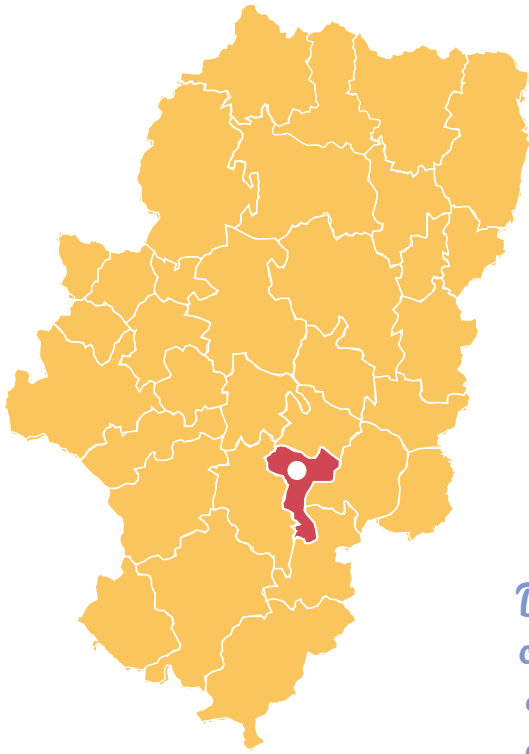


BALNEARIO DE PANTICOSA

LAS TABLAS, EL AHOGADO

ANDORRA

Sierra de Arcos



PROVINCIA

CAPITAL

GENTILICIO

*Dibuja el recorrido más corto desde tu comarca
¿Qué comarcas tienes que atravesar?
¿Qué ríos y montañas?*

		RÍO MÁS IMPORTANTE	Guadalope
		NÚMERO DE HABITANTES	11.601
		MONUMENTO MÁS FAMOSO	El Calvario de Alloza
		PERSONAJE MÁS ILUSTRE	José Iranzo

*Si no estás de acuerdo busca
y escribe otros*

.....



y el Ajedrez...

*Por dar mate en Andorra
cené esa noche de gorra*

Ser pequeño puede, para muchos, convertirse en un **calvario**. En Ajedrez el peón nos da un ejemplo de superación y rebeldía; la pieza más insignificante del juego puede convertirse, a través de la coronación, en la pieza de más valor. Quizás estas sean las enseñanzas más importantes que nos brinda el Ajedrez.



CONSEJOS

Aprende o repasa el concepto de **coronación**

Recuerda que el peón al coronar se puede cambiar por **cualquier pieza** excepto por un rey u otro peón

Todos los peones que llegan a la última fila pueden coronar. Puedes llegar a tener hasta **nueve damas** en el tablero



*Si quieres aprender más
descarga tu PDF en
www.vueltaaajedrecista.com*

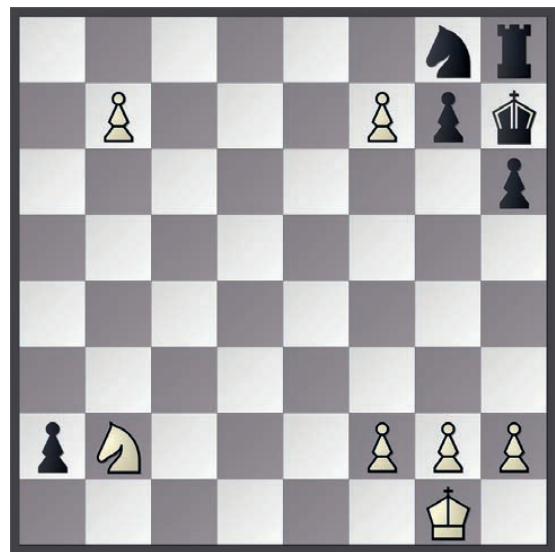
EJERCICIOS

1. Nivel Iniciación

Corona con las negras. ¿Qué pieza eliges?

2. Nivel Avanzado

Si jugaras con blancas qué jugada harías

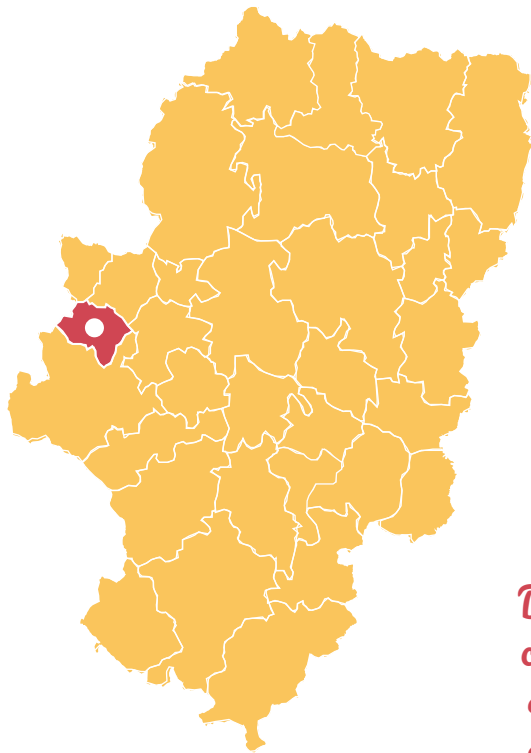


EL CALVARIO DE ALLOZA

LA CORONACIÓN



ARANDA



PROVINCIA

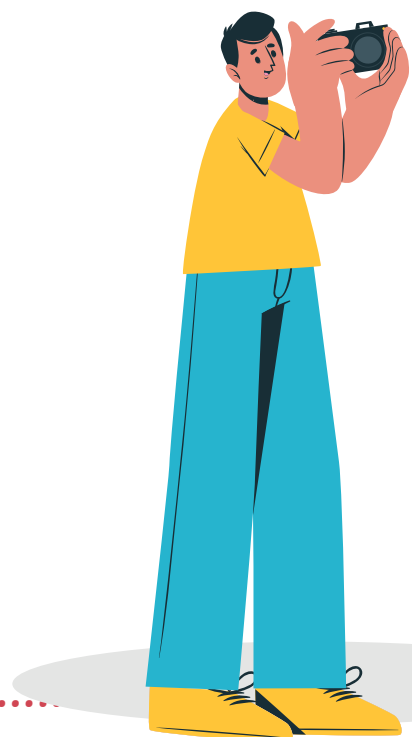
CAPITAL

GENTILICIO

*Dibuja el recorrido más corto desde tu comarca
¿Qué comarcas tienes que atravesar?
¿Qué ríos y montañas?*

		RÍO MÁS IMPORTANTE	Aranda
		NÚMERO DE HABITANTES	7.696
		MONUMENTO MÁS FAMOSO	Castillo del Papa Luna
		PERSONAJE MÁS ILUSTRE	Papa Luna

*Si no estás de acuerdo busca
y escribe otros*



y el Ajedrez...

*Tengo un caballo en Aranda
y en la posición, él manda*

El objetivo de una partida de Ajedrez es hacer jaque mate. Pero no hay que olvidar que es crucial evitar que nuestro contrario nos lo haga a nosotros (nuestro querido Papa Luna sabía mucho de ello). Tranquilos que no cunda el pánico, tenemos una herramienta imprescindible para ello: **el enroque**.



CONSEJOS

Repasa el **mecanismo** del enroque, los **tipos** de enroque y los casos en los que el reglamento **prohíbe** enrocar

Cuando juegues una partida:
**Enroca, enroca, enroca,
enroca....**



*Si quieres aprender más
descarga tu PDF en
www.vueltaaajedrecista.com*

EJERCICIOS

1. Nivel Iniciación

Analiza la seguridad de los dos reyes

2. Nivel Avanzado

¿Qué jugada harías con negras?

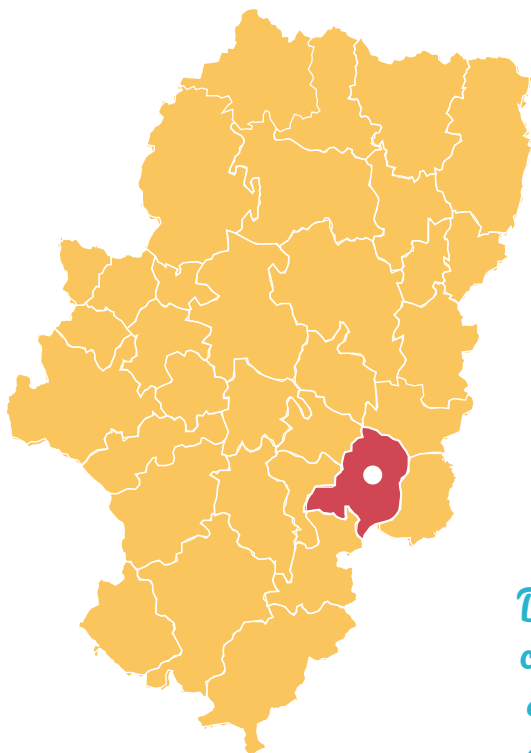


CASTILLO DEL PAPA LUNA

EL ENROQUE



BAJO ARAGÓN



PROVINCIA

CAPITAL

GENTILICIO

*Dibuja el recorrido más corto desde tu comarca
¿Qué comarcas tienes que atravesar?
¿Qué ríos y montañas?*

		RÍO MÁS IMPORTANTE	Guadalope
		NÚMERO DE HABITANTES	30.370
		MONUMENTO MÁS FAMOSO	Fuente de los 72 caños
		PERSONAJE MÁS ILUSTRE	Luis Buñuel

*Si no estás de acuerdo busca
y escribe otros*



y el Ajedrez...

*Gané en el bajo Aragón
con calzones de un peón*

Los buenos profesores de Ajedrez insisten mucho (unas **72** veces o más) en que aprendamos de las partidas de los campeones clásicos. Si no sabes leer las jugadas que aparecen en los libros antiguos, no disfrutarás con el juego de estos colosales jugadores. ¿Has jugado alguna vez al juego de los barcos? Pues yo lo tienes casi hecho.



CONSEJOS

Aprende o recuerda la **notación** de las jugadas de Ajedrez

Practica de vez en cuando con las **planillas** que te dejo al final de esta agenda.

Juega una partida en el cole, apúntala bien y luego **reprodúcela en casa** en tu tablero



*Si quieres aprender más
descarga tu PDF en
www.vueltaaajedrecista.com*

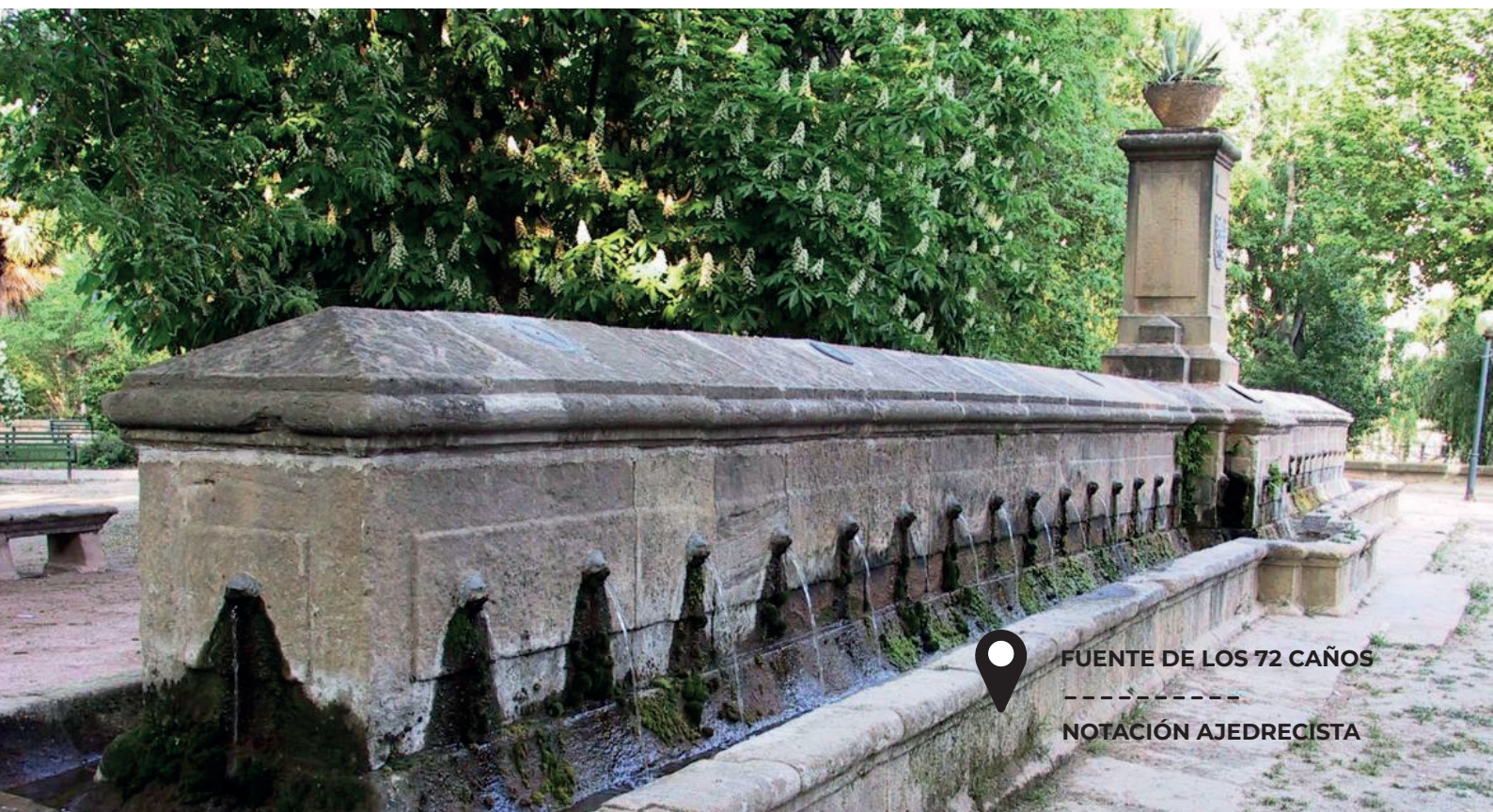
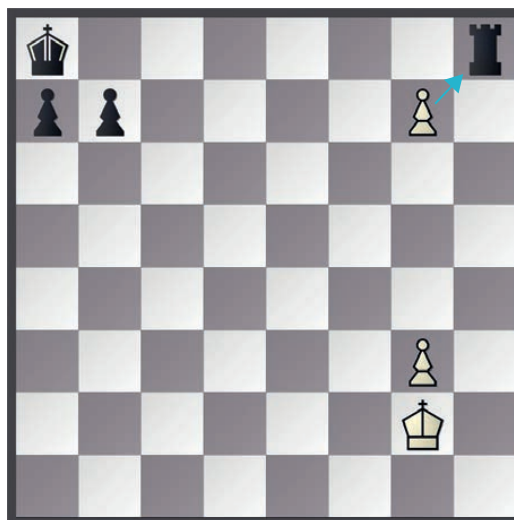
EJERCICIOS

1. Nivel Iniciación

Anota la única jugada que puede hacer el rey de las negras

2. Nivel Avanzado

Anota la jugada de la flecha

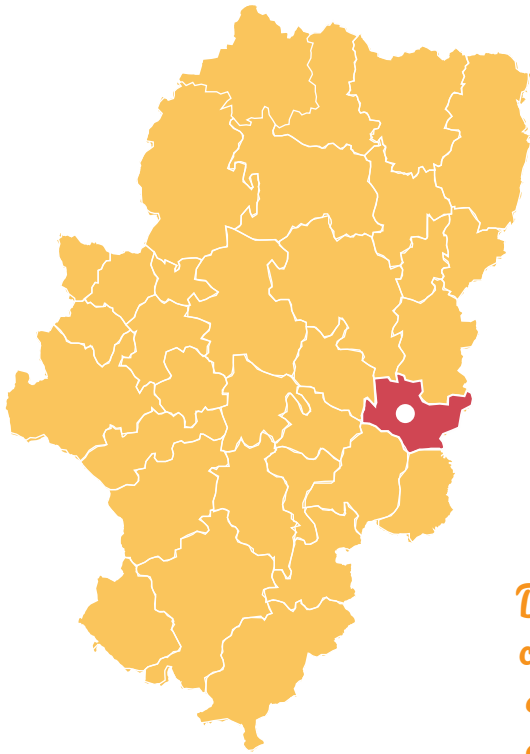


FUENTE DE LOS 72 CAÑOS

NOTACIÓN AJEDRECISTA

BAJO ARAGÓN

Caspe



PROVINCIA

CAPITAL

GENTILICIO

*Dibuja el recorrido más corto desde tu comarca
¿Qué comarcas tienes que atravesar?
¿Qué ríos y montañas?*

	RÍO MÁS IMPORTANTE	Ebro
	POBLACIÓN	14.998
	MONUMENTO MÁS FAMOSO	Santa María La Mayor
	PERSONAJE MÁS ILUSTRE	Virgilio Albiac

*Si no estás de acuerdo busca
y escribe otros*



y el Ajedrez...

*En el Bajo Aragón me comeré
ese peón antes que a mi rey lo raspe*

El material en Ajedrez no es de qué están hechas las piezas o los tableros; si de plástico, de madera... Es algo mucho más serio y de lo que va a depender el éxito o fracaso de nuestras partidas. Es tan importante como los materiales que usaron los antiguos en las construcciones de sus iglesias y que han hecho que estas pervivan por los siglos de los siglos.



CONSEJOS

Aprende o repasa el concepto de **material**

Aprende o repasa el **valor numérico** de cada pieza

Ten **mucho cuidado** cuando **cambies** una pieza por otra

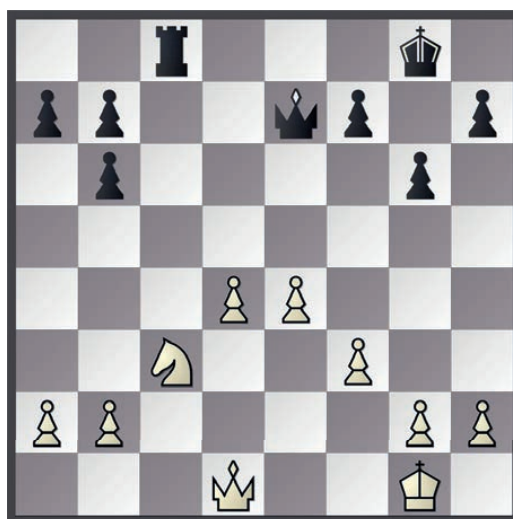
EJERCICIOS

1. Nivel Iniciación

¿Cuál es la diferencia numérica entre la torre y el caballo?

2. Nivel Avanzado

Analiza esta posición. ¿Quién tiene ventaja material y cuánta?



*Si quieres aprender más
descarga tu PDF en
www.vueltaaajedrecista.com*

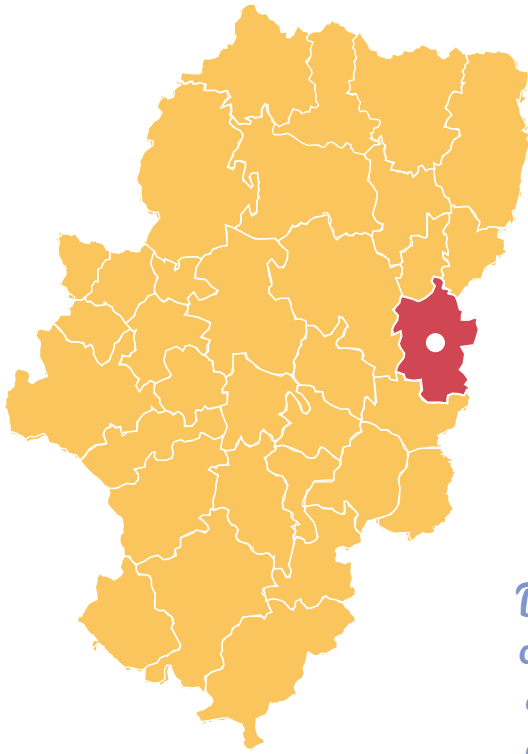


IGLESIA DE SANTA MARÍA
LA MAYOR

EL MATERIAL



BAJO CINCA



PROVINCIA

CAPITAL

GENTILICIO

*Dibuja el recorrido más corto desde tu comarca
¿Qué comarcas tienes que atravesar?
¿Qué ríos y montañas?*

		RÍO MÁS IMPORTANTE	Cinca
		POBLACIÓN	24.663
		MONUMENTO MÁS FAMOSO	Aiguabarreig
		PERSONAJE MÁS ILUSTRE	Ramón J. Sènder

*Si no estás de acuerdo busca
y escribe otros*



y el Ajedrez...

*Jugando en el Bajo Cinca
mi rival rodilla hinca*

Las piezas de Ajedrez se desarrollan y se ponen en contacto con las piezas enemigas. Nuestras amigas se **mojan** valientemente y se exponen a capturar y a ser capturadas ocasionando nuevas situaciones que nos van a perjudicar o a beneficiar. Úsalas bien en tu provecho.



CONSEJOS

Aprende o recuerda los **tipos de cambios** que existen

Anticipa, **antes** de hacerlos, si los cambios de piezas te serán **favorables o desfavorables**

Ten en cuenta que, **algunas veces**, las piezas, por **su situación**, valen **más** que su valor numérico



*Si quieres aprender más
descarga tu PDF en
www.vueltaajedrecista.com*

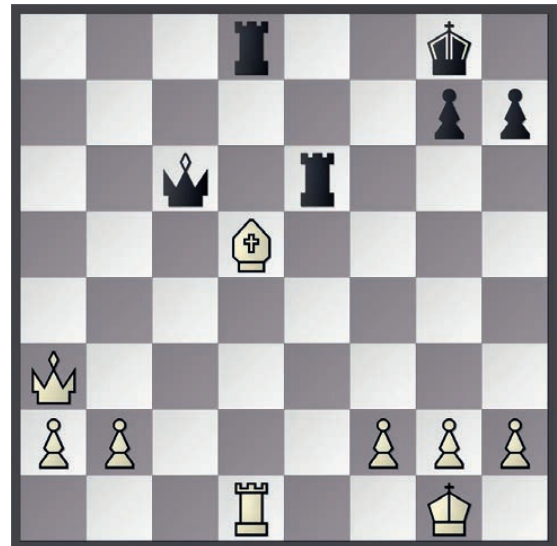
EJERCICIOS

1. Nivel Iniciación

¿Cuál es la diferencia numérica entre la dama y el alfil?

2. Nivel Avanzado

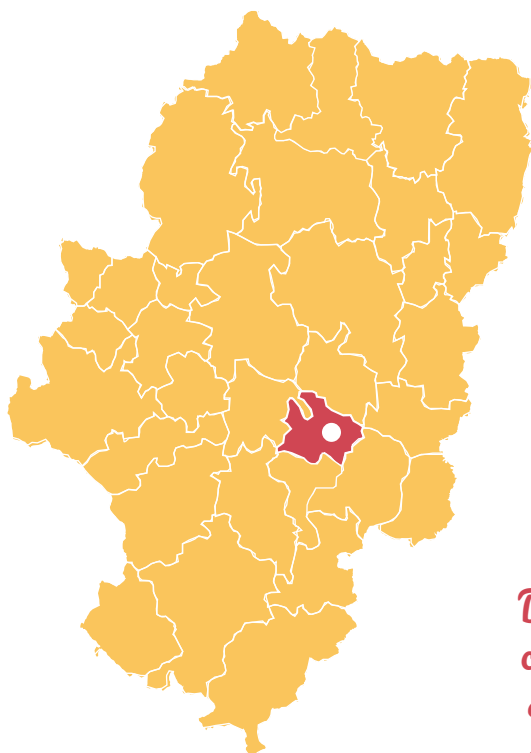
Elige con blancas la captura correcta



AIGUABAREIG DE MEQUINENZA

CAMBIOS DE PIEZAS

BAJO MARTÍN



PROVINCIA

CAPITAL

GENTILICIO

*Dibuja el recorrido más corto desde tu comarca
¿Qué comarcas tienes que atravesar?
¿Qué ríos y montañas?*

	RÍO MÁS IMPORTANTE	Martín
	POBLACIÓN	7.255
	MONUMENTO MÁS FAMOSO	Plaza de la Villa
	PERSONAJE MÁS ILUSTRE	Juan José Gárate

*Si no estás de acuerdo busca
y escribe otros*



y el Ajedrez...

*Jugando en Bajo Martín
gané y sin retintín*

El arte del Ajedrez no consiste solo en saber atacar bien y en elaborar maravillosos mates. Muchos jugadores no piensan más que en derribar al rey enemigo sin darse cuenta de que dejan en posición perdedora al suyo. Esmérate mucho en defender **tu plaza**, amigo ajedrecista



CONSEJOS

Aprende o repasa el **protocolo** de seguridad

Arriesga, sé atrevido pero no olvides el **arte de la defensa**

Enroca, enroca, **enroca...**



*Si quieres aprender más
descarga tu PDF en
www.vueltaajedrecista.com*

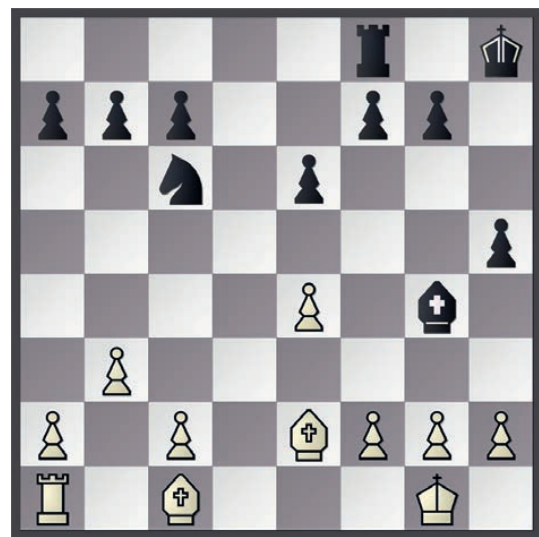
EJERCICIOS

1. Nivel Iniciación

Llevas las blancas. ¿Cuál de tus piezas está en peligro?

2. Nivel Avanzado

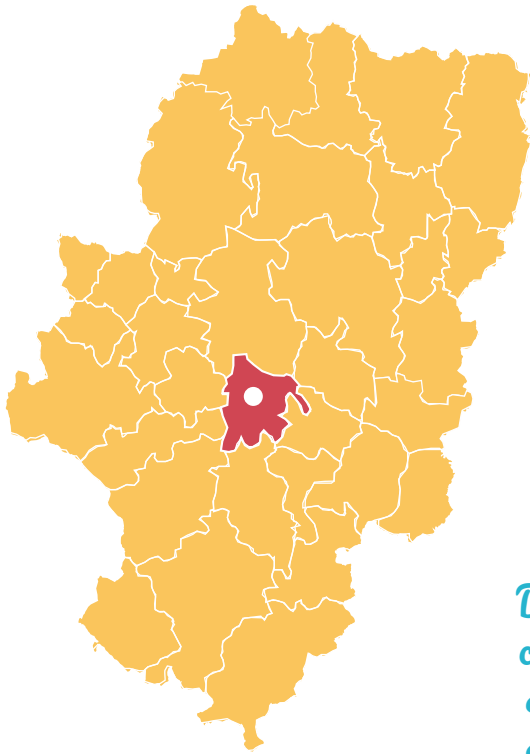
Piensa cuatro maneras de defender esa pieza y elige la mejor



PLAZA DE LA VILLA DE HÍJAR

LA DEFENSA

CAMPO DE BELCHITE



PROVINCIA

CAPITAL

GENTILICIO

*Dibuja el recorrido más corto desde tu comarca
¿Qué comarcas tienes que atravesar?
¿Qué ríos y montañas?*

?		RÍO MÁS IMPORTANTE	Aguasvivas
?		NÚMERO DE HABITANTES	5.288
?		MONUMENTO MÁS FAMOSO	Pueblo antiguo de Belchite
?		PERSONAJE MÁS ILUSTRE	Francisco de Goya

*Si no estás de acuerdo busca
y escribe otros*



y el Ajedrez...

*Dejarme una torre en Belchite,
no hay cosa que más me irrite*

Una partida de Ajedrez es una batalla en la que procuramos **bombardear** (obviamente con deportividad y de manera pacífica) el territorio del rey enemigo. El Ajedrez nos invita a soñar en un mundo en el que los conflictos se puedan solucionar sobre un tablero y no exponiendo la vida de inocentes ciudadanos.



CONSEJOS

Aprende o recuerda el concepto de **“pieza tocada pieza movida”**

Aprende o recuerda el concepto de **“compongo”**

Estrecha la mano de tu rival cuando te ha vencido y **respétalo** si lo has hecho tú



*Si quieres aprender más
descarga tu PDF en
www.vueltaajedrecista.com*

EJERCICIOS

1. Nivel Iniciación

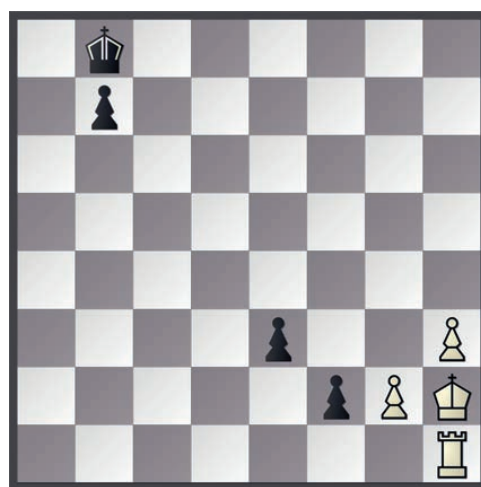
“Pieza tocada, pieza movida”

¿Qué quiere decir?

2. Nivel Avanzado

El negro, tras mover el peón a f1, rectifica diciendo “compongo”.

¿Qué te parece la acción?

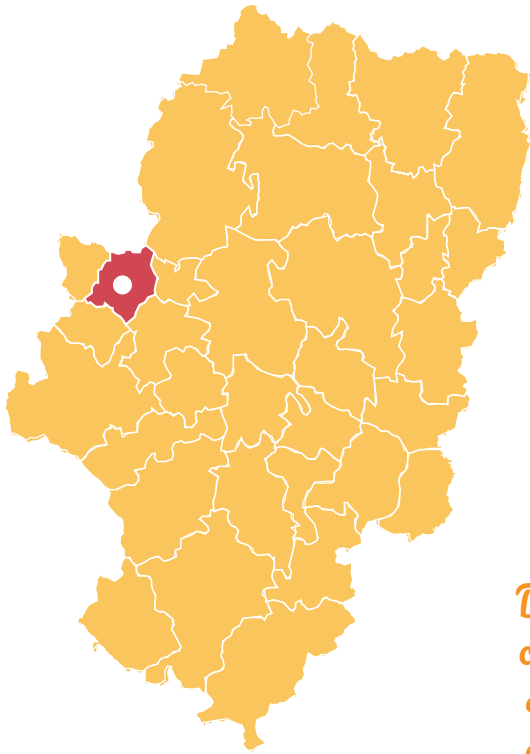


PUEBLO ANTIGUO DE BELCHITE

DEPORTIVIDAD



CAMPO DE BORJA



PROVINCIA

CAPITAL

GENTILICIO

*Dibuja el recorrido más corto desde tu comarca
¿Qué comarcas tienes que atravesar?
¿Qué ríos y montañas?*

?		RÍO MÁS IMPORTANTE	Huecha
?		NÚMERO DE HABITANTES	15.621
?		MONUMENTO MÁS FAMOSO	Santuario de Misericordia
?		PERSONAJE MÁS ILUSTRE	Buenaventura Salesa

*Si no estás de acuerdo busca
y escribe otros*



y el Ajedrez...

*Gran combinación en Borja
buena victoria se forja*

El objetivo del Ajedrez es llegar a ejecutar una preciosa jugada llamada jaque mate. A todos nos ha pasado alguna vez, cuando somos principiantes, que, aunque llevemos mucha ventaja material, nos cuesta encontrar esa difícil jugada. Si dominamos el mate de la escalera nuestros rivales nos pedirán **misericordia**. Nuestras penas acaban de finalizar.

EJERCICIOS

1. Nivel Iniciación

¿Con qué piezas se puede hacer el mate de la escalera?

2. Nivel Avanzado

Analiza la posición y descubre el jaque mate en una jugada



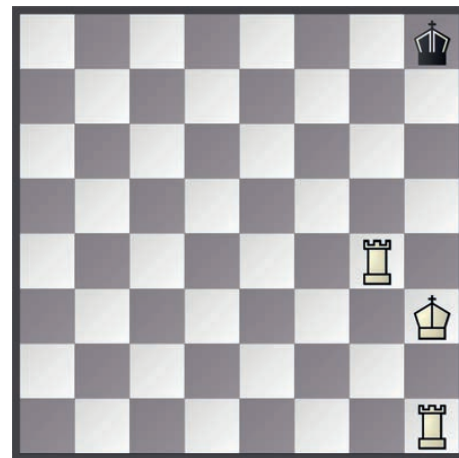
CONSEJOS

Repasa el mecanismo del **mate de la escalera**

Repasa o aprende un mate más ambicioso y más complicado como el **jaque mate de dama y rey**



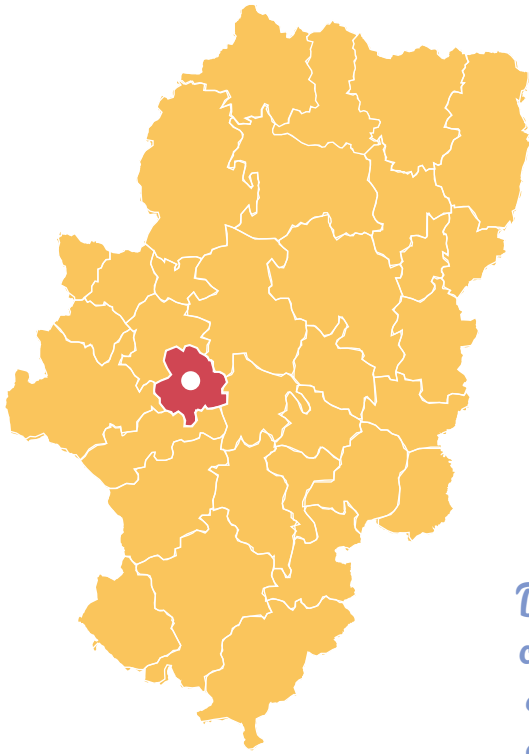
*Si quieres aprender más
descarga tu PDF en
www.vueltaaajedrecista.com*



SANTUARIO DE MISERICORDIA

MATE DE LA ESCALERA

CAMPO DE CARIÑENA



PROVINCIA

CAPITAL

GENTILICIO

*Dibuja el recorrido más corto desde tu comarca
¿Qué comarcas tienes que atravesar?
¿Qué ríos y montañas?*

		RÍO MÁS IMPORTANTE	Huerva
		NÚMERO DE HABITANTES	11.214
		MONUMENTO MÁS FAMOSO	Parque natural de Muel
		PERSONAJE MÁS ILUSTRE	María Moliner

*Si no estás de acuerdo busca
y escribe otros*



y el Ajedrez...

*Se me escapó en Cariñena
y hube de decir "qué pena"*

Un paseo reflexivo por la naturaleza nos descubre el esfuerzo que tendríamos que hacer todos para preservarla y defenderla. Igual de bello y contundente es nuestro jaque mate pastor. Y lo más importante: saber defenderlo.



CONSEJOS

Aprende o repasa el **jaque mate pastor**

Lo más importante es que sepas **defenderlo**

Si abusas demasiado de este jaque mate **nunca serás buen jugador**



*Si quieres aprender más
descarga tu PDF en
www.vueltaaajedrecista.com*

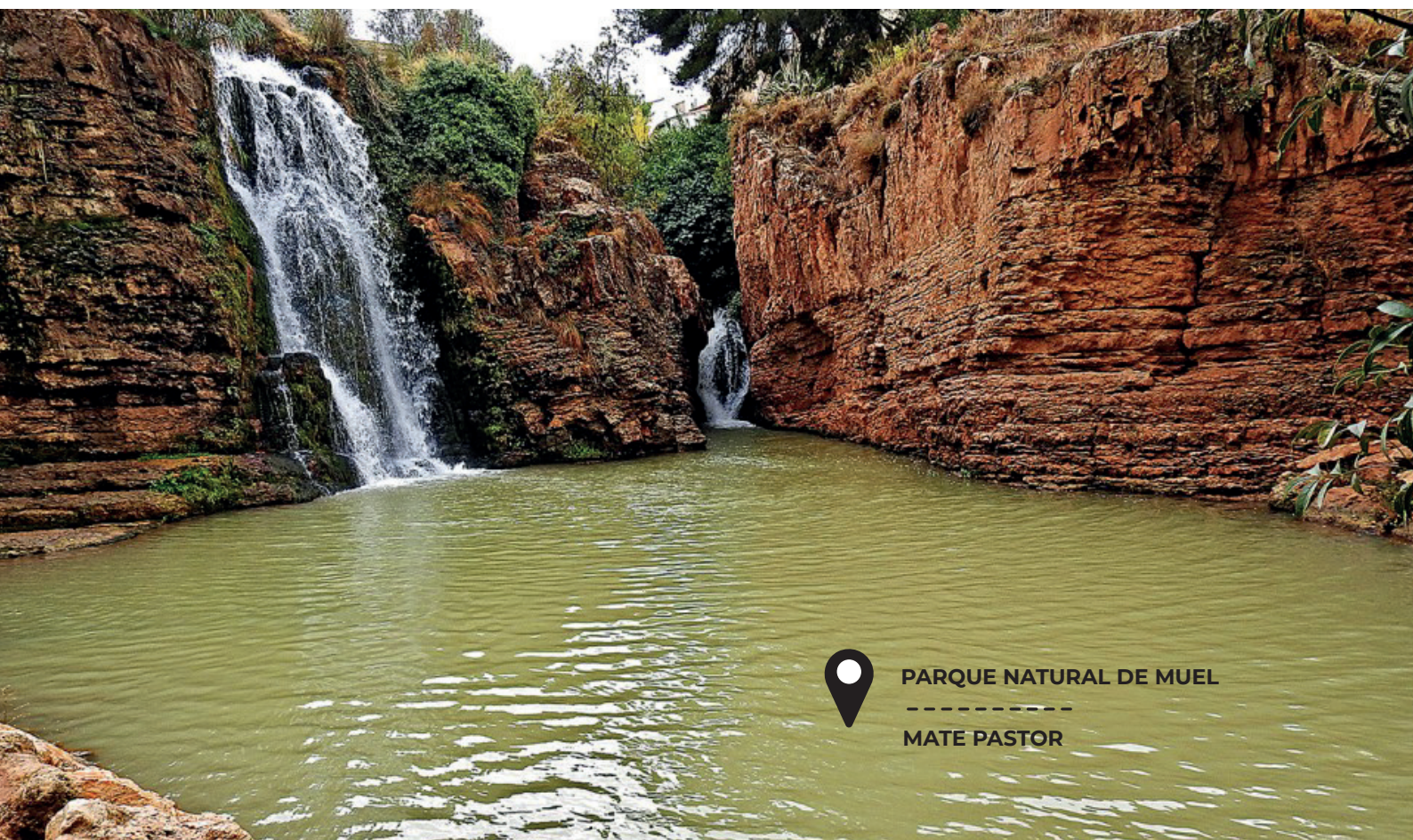
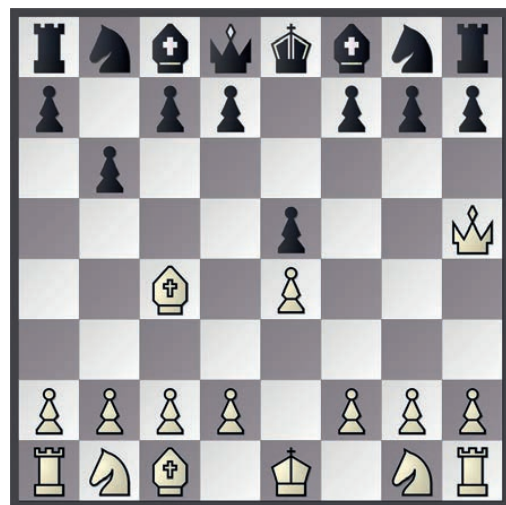
EJERCICIOS

1. Nivel Iniciación

LLevas las blancas.
Ejecuta el mate pastor

2. Nivel Avanzado

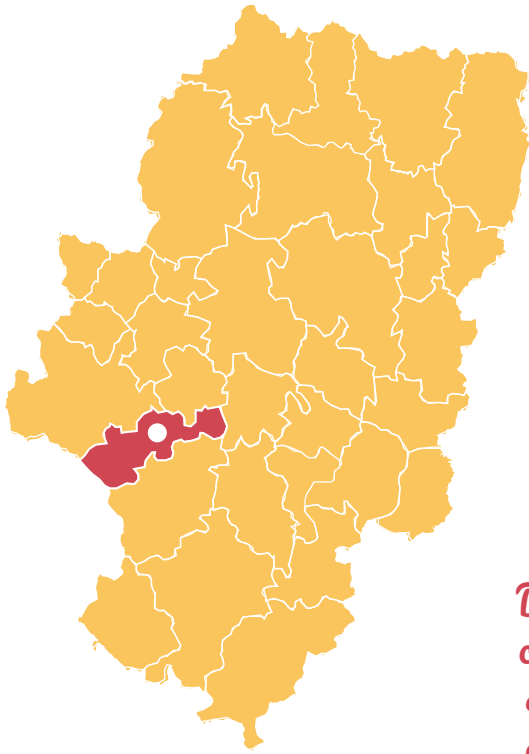
LLevas las negras.
¿Cuál es la mejor jugada?



PARQUE NATURAL DE MUEL

MATE PASTOR

CAMPO DE DAROCA



PROVINCIA

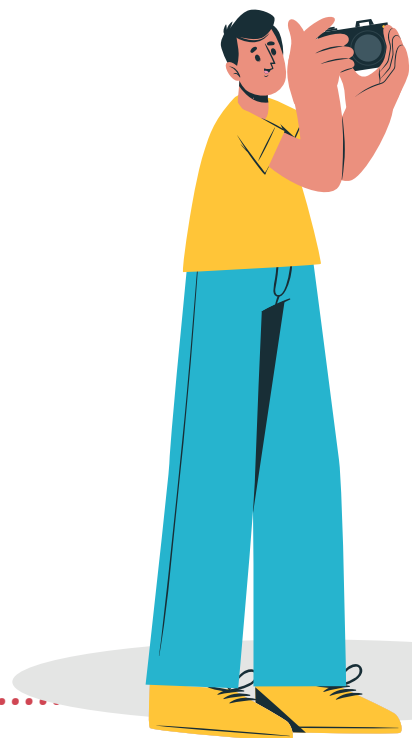
CAPITAL

GENTILICIO

*Dibuja el recorrido más corto desde tu comarca
¿Qué comarcas tienes que atravesar?
¿Qué ríos y montañas?*

		RÍO MÁS IMPORTANTE	Huerva
		NÚMERO DE VISITANTES	6.322
		MONUMENTO MÁS FAMOSO	Puerta baja de Daroca
		PERSONAJE MÁS ILUSTRE	Pablo Bruna

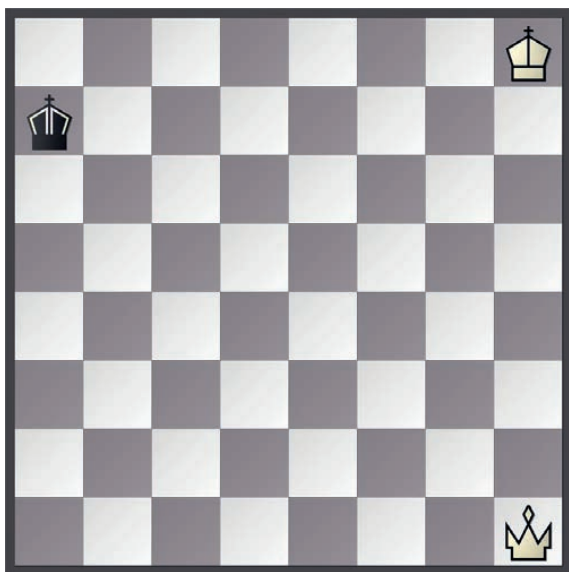
*Si no estás de acuerdo busca
y escribe otros*



y el Ajedrez...

*Mi rival en Daroca
sólido como una roca*

Quien domina el mecanismo de este jaque mate sabe que lo primero que tiene que hacer es arrinconar al rey enemigo en una cárcel, en un extremo del tablero, y cerrarle la **puerta** para que no salga nunca más de allí. El resto será fácil si recibe la imprescindible ayuda de su propio rey y si tiene cuidado de no ahogar al monarca contrario.



EJERCICIOS

1. Nivel Iniciación

¿Moverías el rey de las blancas en esta posición?

2. Nivel Avanzado

¿Cuál es la mejor jugada con blancas para que el rey negro no pueda salir de su cárcel?



CONSEJOS

Aprende o repasa el **mecanismo** de este jaque mate

Ten muchísimo cuidado con el **ahogado**

Recuerda la regla de las **50 jugadas**



PUERTA BAJA DE DAROCA

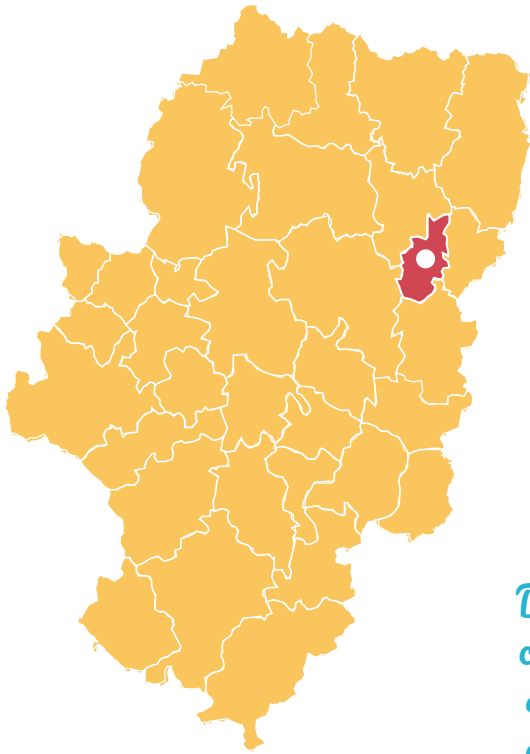
**MATE DE DAMA
Y REY**



*Si quieres aprender más
descarga tu PDF en
www.vueltaaajedrecista.com*



CINCA MEDIO



PROVINCIA

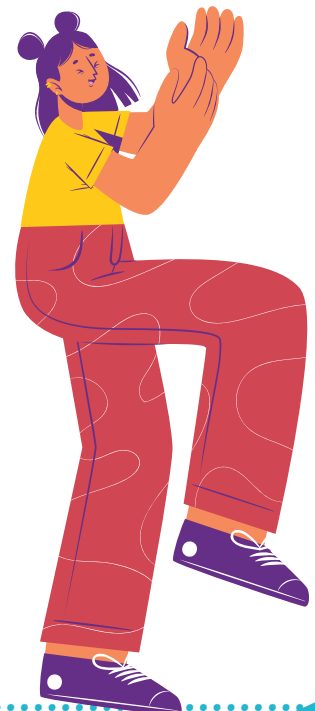
CAPITAL

GENTILICIO

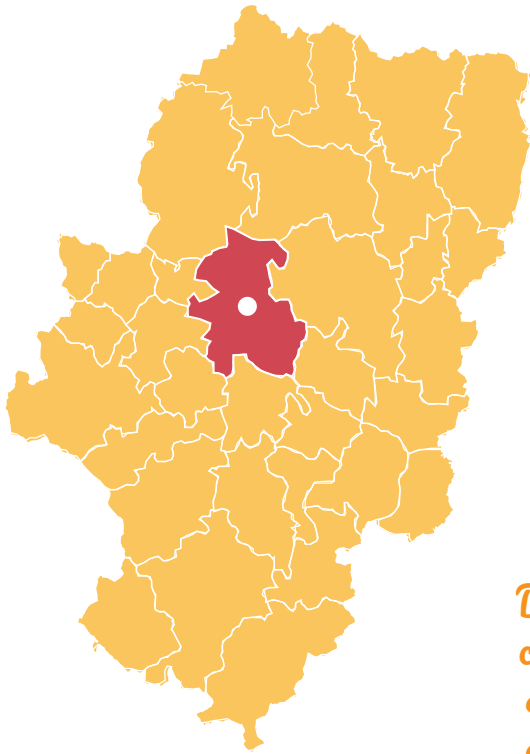
*Dibuja el recorrido más corto desde tu comarca
¿Qué comarcas tienes que atravesar?
¿Qué ríos y montañas?*

?		RÍO MÁS IMPORTANTE	Cinca
?		NÚMERO DE HABITANTES	24.007
?		MONUMENTO MÁS FAMOSO	Ermita de Santa M ^a de Chalamera
?		PERSONAJE MÁS ILUSTRE	Conchita Martínez

*Si no estás de acuerdo busca
y escribe otros*



COMARCA CENTRAL



PROVINCIA

CAPITAL

GENTILICIO

*Dibuja el recorrido más corto desde tu comarca
¿Qué comarcas tienes que atravesar?
¿Qué ríos y montañas?*

?		RÍO MÁS IMPORTANTE	Ebro
?		NÚMERO DE HABITANTES	768.141
?		MONUMENTO MÁS FAMOSO	Basílica del Pilar
?		PERSONAJE MÁS ILUSTRE	Pilar Lorengar

*Si no estás de acuerdo busca
y escribe otros*



y el Ajedrez...

*Sin salir de Zaragoza
me ganó bien una moza*

Como una carrera universitaria, una película de cine o las mismísimas obras del Pilar, las partidas de Ajedrez pueden dividirse en diferentes partes. En nuestro juego lo hacemos en tres: apertura, medio juego y final. Ten cuidado porque si descuidas pronto la defensa de tu rey, seguro que nunca sabrás lo que es un final.



CONSEJOS

Ten en cuenta que cada fase tienen una manera peculiar de jugar

Si te dan jaque mate en la apertura nunca sabrás lo que es el medio juego y el final. Ten mucho cuidado

Aprende y repite como si fuera un soniquete: apertura, medio juego y final



*Si quieres aprender más
descarga tu PDF en
www.vueltaaajedrecista.com*

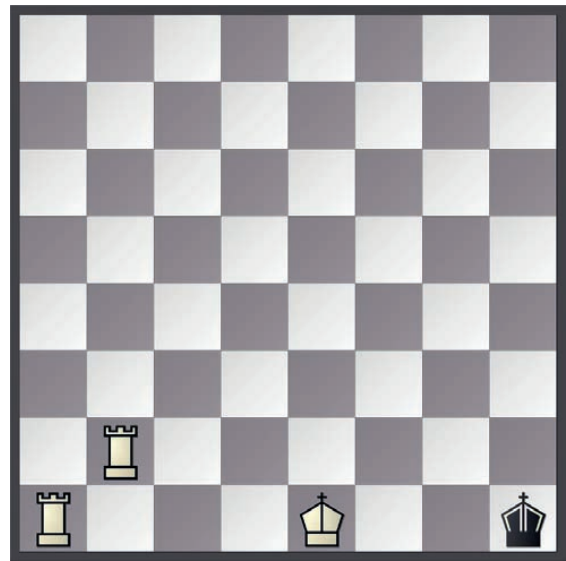
EJERCICIOS

1. Nivel Iniciación

¿En qué fase nos encontramos?

2. Nivel Avanzado

Encuentra el jaque mate de las blancas en una sola jugada

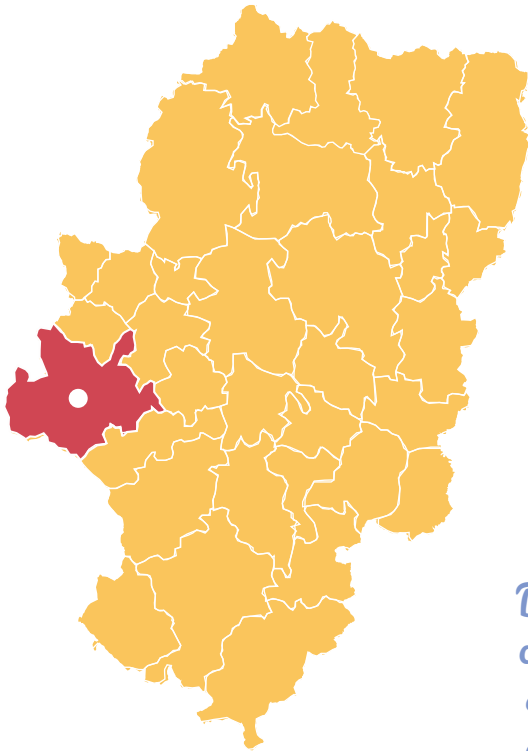


BASÍLICA DEL PILAR

**FASES DE UNA PARTIDA
DE AJEDREZ**



COMUNIDAD DE CALATAYUD



PROVINCIA

CAPITAL

GENTILICIO

*Dibuja el recorrido más corto desde tu comarca
¿Qué comarcas tienes que atravesar?
¿Qué ríos y montañas?*

		RÍO MÁS IMPORTANTE	Jalón
		NÚMERO DE HABITANTES	42.209
		MONUMENTO MÁS FAMOSO	Monasterio de Piedra
		PERSONAJE MÁS ILUSTRE	Baltasar Gracián

*Si no estás de acuerdo busca
y escribe otros*



y el Ajedrez...

*Jugando en Calatayud
de nieve cayó un alud*

La apertura es la primera fase de la partida, en ella se trata de poner en juego a los soldados que van a ayudarnos a derrotar al rey enemigo. Si desarrollas tus piezas con rapidez e inteligencia tendrás muchas posibilidades de vencer. La fase de la apertura suele terminar cuando pones tu rey a buen recaudo, es decir, cuando enrocas, cuando colocas **pie**dra a su alrededor.



CONSEJOS

Mueve un **peón** a las casillas **e4** o **d4**, en tu primera jugada, para dominar el centro y ayudar a salir a tus piezas

No hay una buena apertura sin un buen enroque

No suele funcionar mover una sola pieza más de una vez

A lo largo de los siglos las aperturas que han funcionado bien se les han puesto nombres



*Si quieres aprender más
descarga tu PDF en
www.vueltaajedrecista.com*

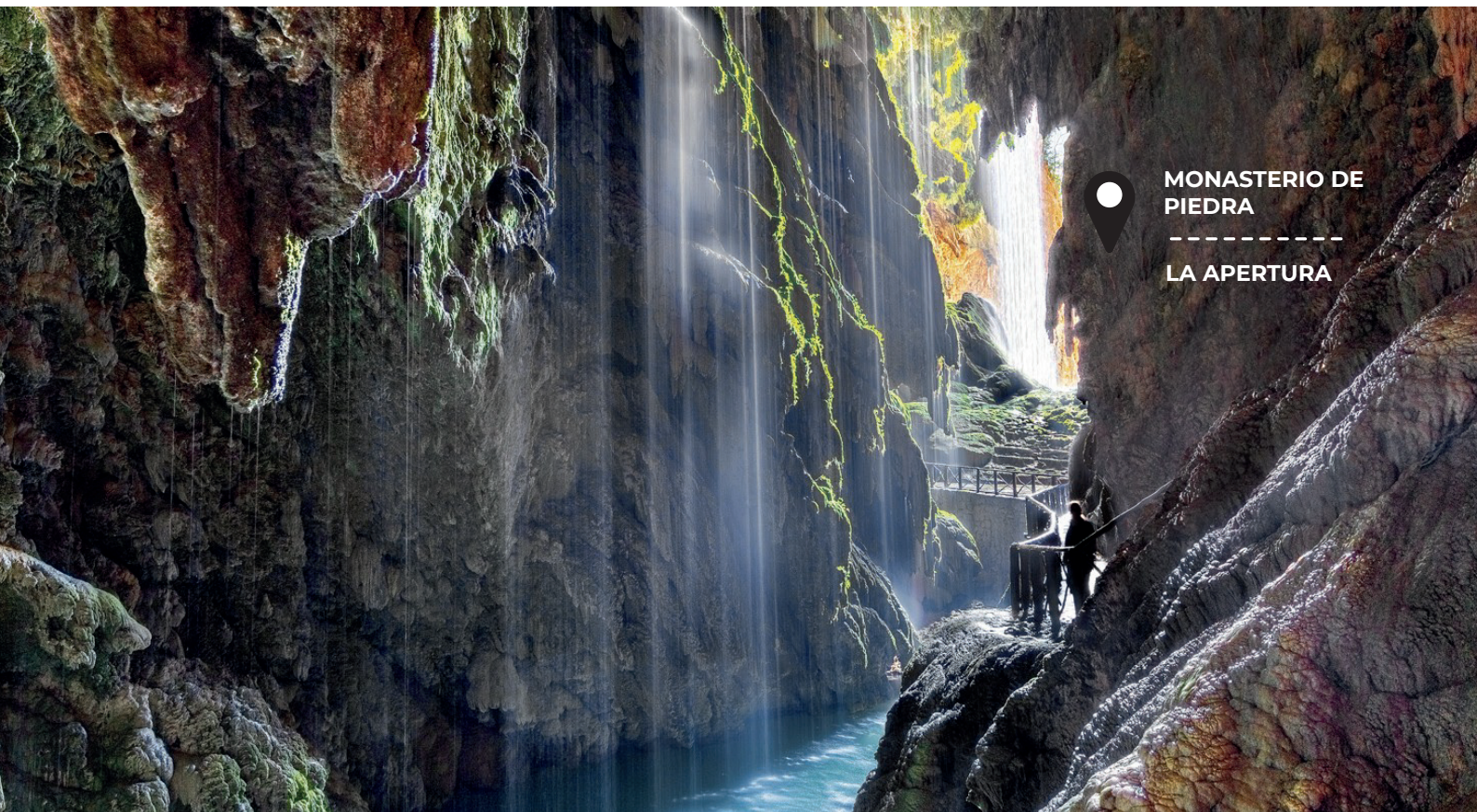
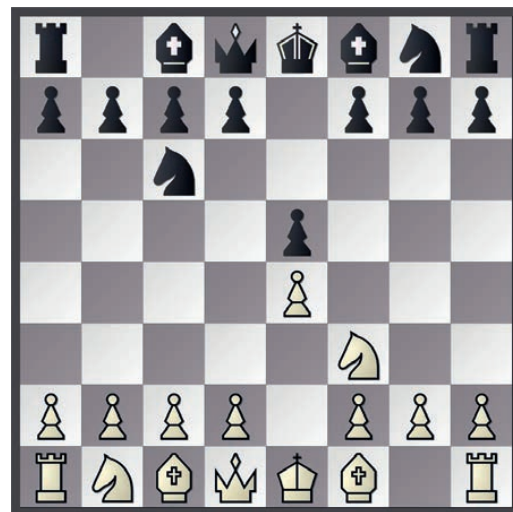
EJERCICIOS

1. Nivel Iniciación

¿En qué fase de la partida nos encontramos?

2. Nivel Avanzado

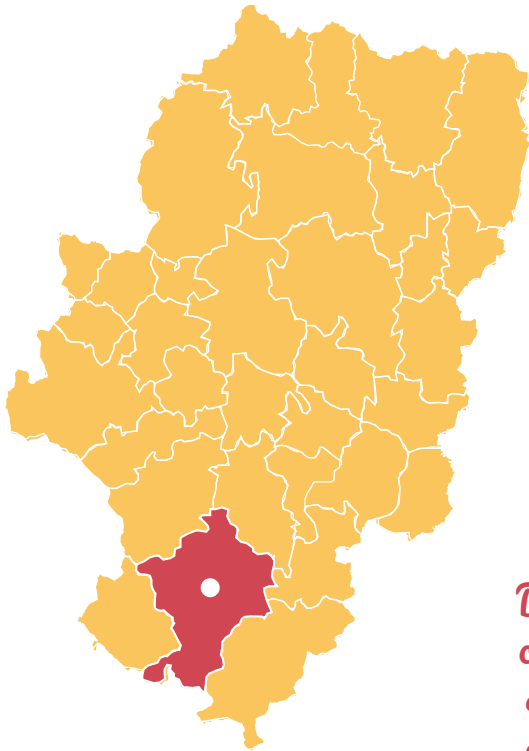
El alfil de f1 se puede mover a 5 casillas distintas. 2 de ellas tienen nombre ¿Cuál crees que son?



MONASTERIO DE
PIEDRA

LA APERTURA

COMUNIDAD DE TERUEL



PROVINCIA

CAPITAL

GENTILICIO

*Dibuja el recorrido más corto desde tu comarca
¿Qué comarcas tienes que atravesar?
¿Qué ríos y montañas?*

		RÍO MÁS IMPORTANTE	Guadalaviar
		NÚMERO DE VISITANTES	42.209
		MONUMENTO MÁS FAMOSO	Plaza del Torico
		PERSONAJE MÁS ILUSTRE	Agustina Torres

*Si no estás de acuerdo busca
y escribe otros*



y el Ajedrez...

*Hice tablas en Teruel,
luché hasta dejarme la piel*

Hay cosas sagradas que deberemos hacer durante la apertura. La primera de ellas es desarrollar nuestras piezas, tratando de controlar el centro de **la plaza**, como si fueran una gran familia. La segunda poner a nuestro rey en la barrera, es decir enrocarlo cuanto antes.



CONSEJOS

Comienza la partida moviendo dos pasos un peón central

Desarrolla primero los caballos y los alfiles tratando de que controlen el centro del tablero

Enroca tu rey en cuanto puedas



*Si quieres aprender más
descarga tu PDF en
www.vueltaaajedrecista.com*

EJERCICIOS

1. Nivel Iniciación

¿Quién ha desarrollado mejor las piezas?

2. Nivel Avanzado

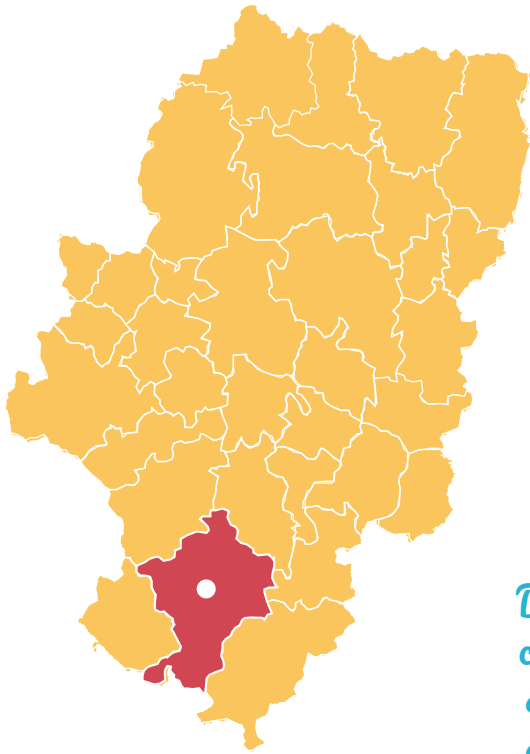
¿Qué jugada harías con blancas?



PLAZA DEL TORICO

EL DESARROLLO

CINCO VILLAS



PROVINCIA

CAPITAL

GENTILICIO

*Dibuja el recorrido más corto desde tu comarca
¿Qué comarcas tienes que atravesar?
¿Qué ríos y montañas?*

		RÍO MÁS IMPORTANTE	Gállego
		NÚMERO DE HABITANTES	33.580
		MONUMENTO MÁS FAMOSO	Pueblo de Sos del Rey Católico
		PERSONAJE MÁS ILUSTRE	Fernando El Católico

*Si no estás de acuerdo busca
y escribe otros*



y el Ajedrez...

*Me como un caballo en Cinco Villas
y el pobre animal, cómo chilla*

No hay nada más hermoso en una partida de Ajedrez que una maravillosa combinación finalizada con un espectacular sacrificio de pieza. Saltos de caballo enigmáticos, poderosas piezas sacrificadas por el bien del equipo, coronaciones inesperadas... Todo eso te está esperando en ese **pueblo antiquísimo** que es un tablero de Ajedrez.



CONSEJOS

Aprende o repasa el concepto de **combinación** y qué significa **sacrificar** en Ajedrez

Repasa el **valor** de las piezas

En los problemas de Ajedrez comienza por pensar las jugadas que hacen **jaque**



*Si quieres aprender más
descarga tu PDF en
www.vueltaaajedrecista.com*

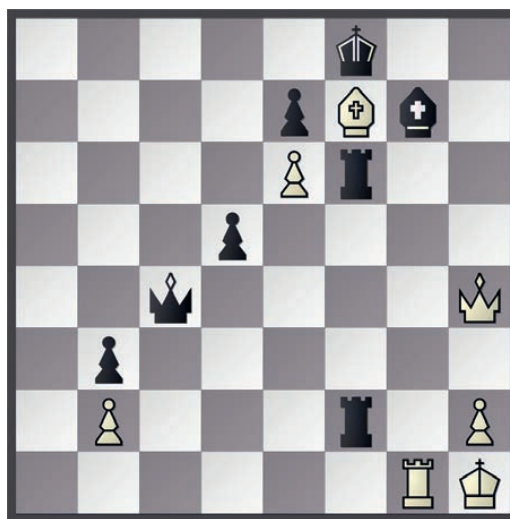
EJERCICIOS

1. Nivel Iniciación

¿Qué jaque mate harías con blancas si no estuviera el alfil negro ni la dama blanca?

2. Nivel Avanzado

Sacrifica la dama para dar mate en dos jugadas.

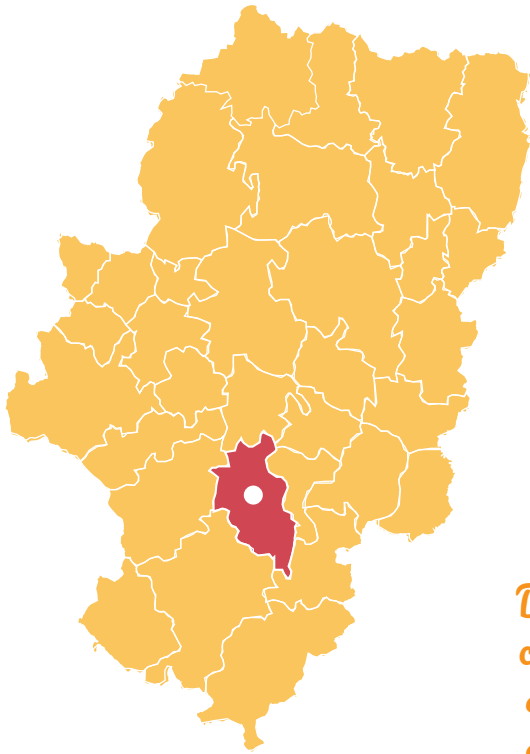


**PUEBLO DE SOS DEL
REY CATÓLICO**

**COMBINACIONES Y
SACRIFICIOS**



CUENCAS MINERAS



PROVINCIA

CAPITAL

GENTILICIO

*Dibuja el recorrido más corto desde tu comarca
¿Qué comarcas tienes que atravesar?
¿Qué ríos y montañas?*

		RÍO MÁS IMPORTANTE	Martín
		NÚMERO DE HABITANTES	9.269
		MONUMENTO MÁS FAMOSO	Museo Minero de Escucha
		PERSONAJE MÁS ILUSTRE	Charo Pradas

*Si no estás de acuerdo busca
y escribe otros*



y el Ajedrez...

El mate en Cuencas Mineras demostró lo bueno que eras

En el **centro de la tierra**... Perdón, quizás quise decir en el centro del tablero, existen cuatro casillas, cuyo control es muy importante para el desarrollo de la partida. Estas casillas son: e4, e5, d4 y d5. Desde estos espacios las piezas aumentan sus superpoderes y pueden decidir hacia donde desplazarse de la manera más rápida



CONSEJOS

Mueve un **peón a e4 o a d4** en tu primera jugada

Saca los **caballos apuntando** hacia las cuatro **casillas centrales**

En la apertura **no coloques los alfiles** en las casillas centrales; **contrólas desde lejos**



*Si quieres aprender más
descarga tu PDF en
www.vueltaaajedrecista.com*

EJERCICIOS

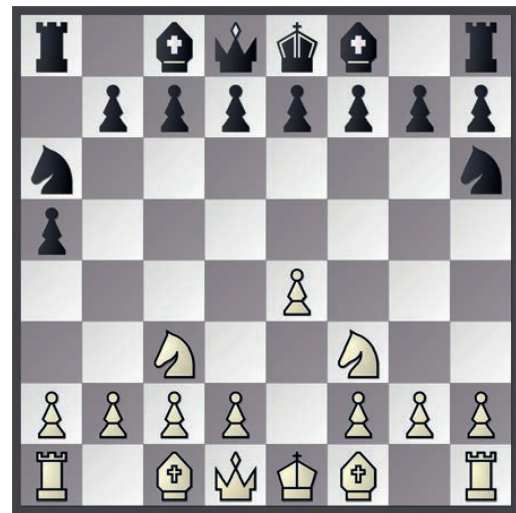
1. Nivel Iniciación

¿Quién domina mejor el centro?

¿Por qué?

2. Nivel Avanzado

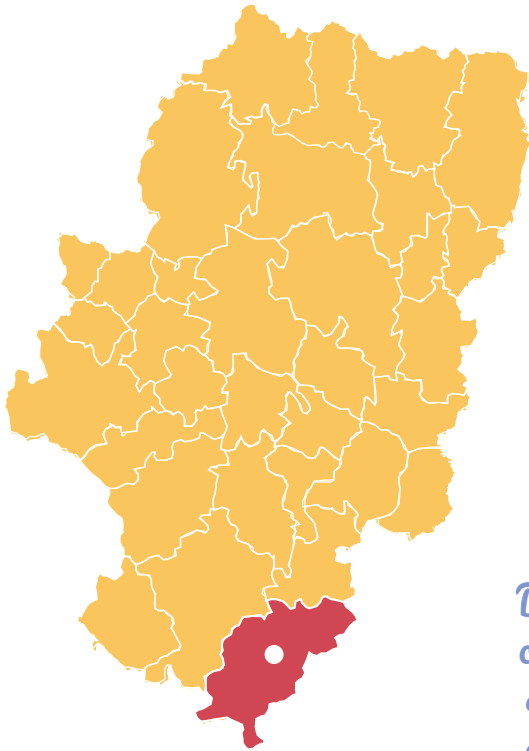
¿Dónde desarrollarías el alfil de f1?



MUSEO MINERO DE
ESCUCHA

EL CENTRO

GÚDAR JAVALAMBRE



PROVINCIA

CAPITAL

GENTILICIO

*Dibuja el recorrido más corto desde tu comarca
¿Qué comarcas tienes que atravesar?
¿Qué ríos y montañas?*

		RÍO MÁS IMPORTANTE	Mijares
		NÚMERO DE HABITANTES	8.792
		MONUMENTO MÁS FAMOSO	Observatorio astronómico
		PERSONAJE MÁS ILUSTRE	Ram de Viu

*Si no estás de acuerdo busca
y escribe otros*



y el Ajedrez...

*Tuve en Gúdar- Javalambre
un caballo en el alambre*

Tus piezas necesitan espacio y libertad. Necesitan estar activas y eso quiere decir que tienen que poder desplazarse hacia muchos **planetas** diferentes, cuantos más, mejor. Si ayudas a tus piezas ellas te ayudarán a ti.



CONSEJOS

Proporciona **actividad** a tus piezas

No coloques tus torres **detrás de tus peones**

Imagina que **tú eres una pieza**. ¿Dónde te gustaría estar?



*Si quieres aprender más
descarga tu PDF en
www.vueltaajedrecista.com*

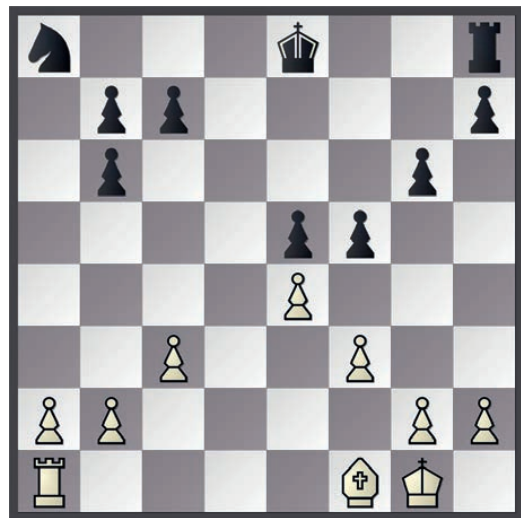
EJERCICIOS

1. Nivel Iniciación

¿Quién tiene más actividad el caballo o el alfil?

2. Nivel Avanzado

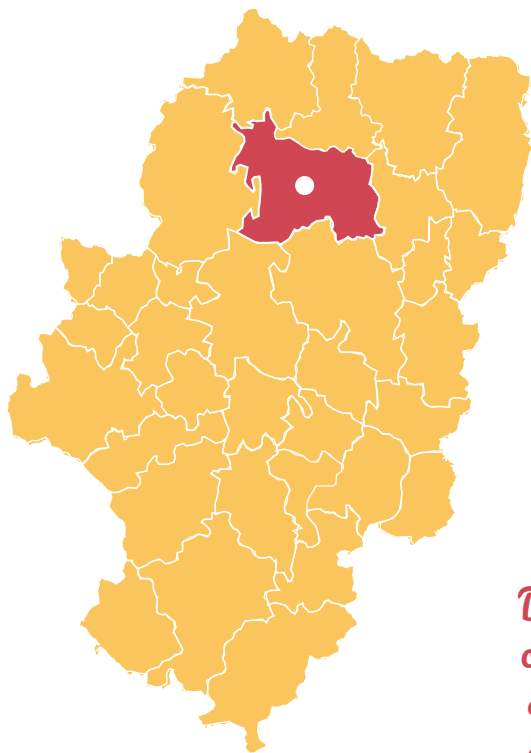
Desarrolla el alfil y la torre blancas a la mejor casilla posible



OBSERVATORIO ASTRONÓMICO
DE JAVALAMBRE

ACTIVIDAD DE PIEZAS

HOYA DE HUESCA



PROVINCIA

CAPITAL

GENTILICIO

*Dibuja el recorrido más corto desde tu comarca
¿Qué comarcas tienes que atravesar?
¿Qué ríos y montañas?*

		RÍO MÁS IMPORTANTE	Gállego
		NÚMERO DE HABITANTES	67.992
		MONUMENTO MÁS FAMOSO	Castillo de Loarre
		PERSONAJE MÁS ILUSTRE	Carlos Saura

*Si no estás de acuerdo busca
y escribe otros*



y el Ajedrez...

*Partida muy dura en Huesca.
Se montó menuda gresca*

No descuides tu enroque una vez que lo hagas. Los peones del enroque situados delante del rey y que lo protegen, son como las puertas de las fortalezas; procura moverlos lo menos posible. No abras las puertas del **castillo** a las piezas enemigas.



CONSEJOS

No muevas los peones del enroque si no es estrictamente necesario

Es muy importante mantener un **caballo** como **defensor principal** del enroque

La mayoría de las veces mover un paso **el peón de h** del enroque corto es muy recomendable para evitar el **mate del pasillo** (repásalo o apréndelo)



*Si quieres aprender más
descarga tu PDF en
www.vueltaaajedrecista.com*

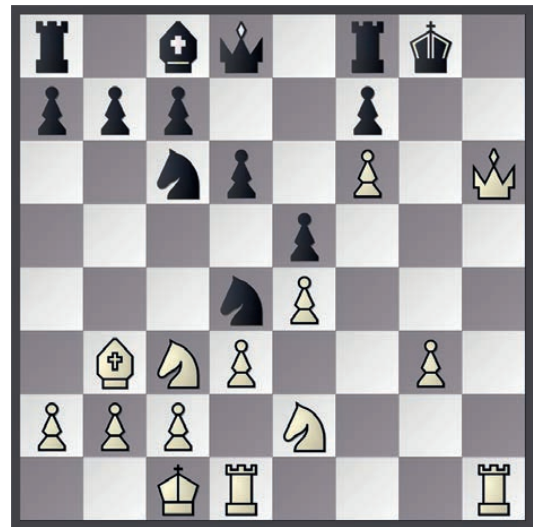
EJERCICIOS

1. Nivel Iniciación

¿Quién ha cuidado mejor su enroque?

2. Nivel Avanzado

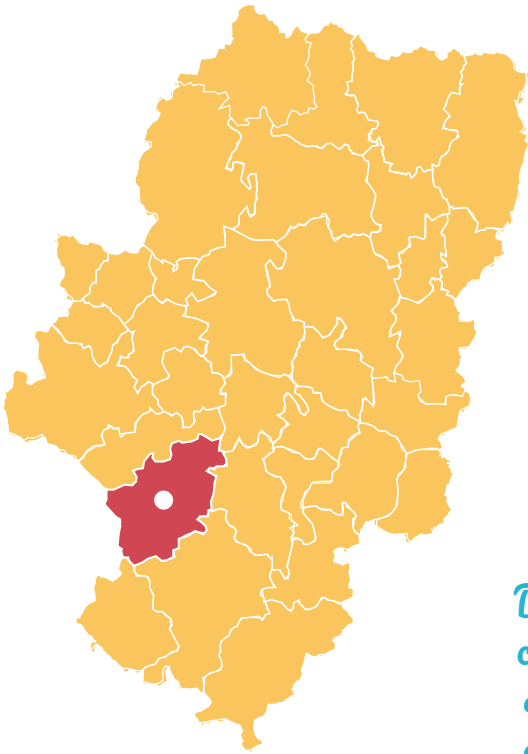
Descubre los 5 mates de las blancas



CASTILLO DE LOARRE

CUIDAR EL ENROQUE

JILOCA



PROVINCIA

CAPITAL

GENTILICIO

*Dibuja el recorrido más corto desde tu comarca
¿Qué comarcas tienes que atravesar?
¿Qué ríos y montañas?*

?		RÍO MÁS IMPORTANTE	Jiloca
?		NÚMERO DE HABITANTES	14.445
?		MONUMENTO MÁS FAMOSO	Puente romano de Calamocha
?		PERSONAJE MÁS ILUSTRE	Luis Alegre

*Si no estás de acuerdo busca
y escribe otros*



y el Ajedrez...

*La dama perdió en Jiloca,
la pobre se volvió loca*

Una vez que hayas desarrollado tus piezas y hayas enrocado, comenzarás **a cruzar el puente** hacia la fase del medio juego. En este momento las piezas desplegadas por el tablero intentarán el jaque mate al rey enemigo.

Como es muy probable que éste también se haya enrocado, nuestro objetivo puede dificultarse en exceso. A partir de ahora será decisiva la **lucha por el material**, es decir, por eliminar el máximo número de piezas de nuestro rival, evitando, a su vez, la captura de las nuestras, para que, con paciencia y en un futuro lejano, el jaque mate se haga mucho más fácil.



CONSEJOS

Para comenzar en condiciones la fase del medio juego necesitarás un **buen desarrollo de piezas**.

Si tu **rey está en peligro** de nada te valdrá un correcto desarrollo de piezas.

Aprende y practica **los trucos tácticos** que empezaremos a estudiar en el siguiente tema. Ellos te ayudarán a obtener ventaja material.

EJERCICIOS

1. Nivel Iniciación

¿Quién entrará mejor al medio juego?

2. Nivel Avanzado

¿Qué jugada harías con blancas?



Si quieres aprender más
descarga tu PDF en
www.vueltaaajedrecista.com

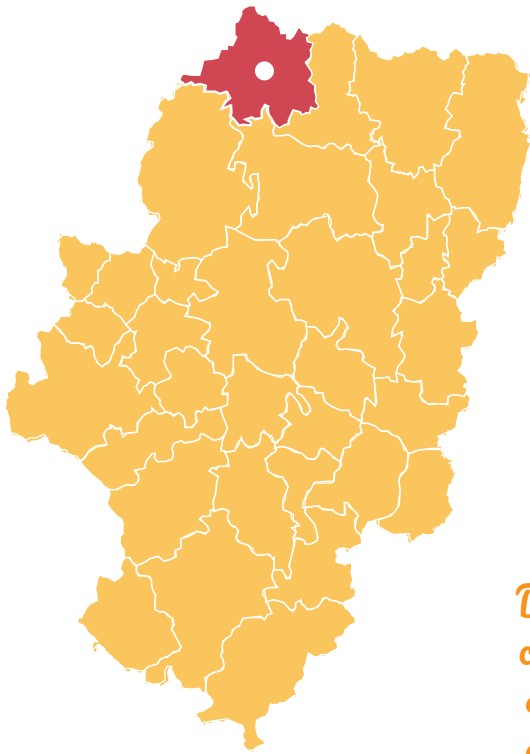


**PUENTE ROMANO
DE CALAMOCHA**

EL MEDIO JUEGO



LA JACETANIA



PROVINCIA

CAPITAL

GENTILICIO

*Dibuja el recorrido más corto desde tu comarca
¿Qué comarcas tienes que atravesar?
¿Qué ríos y montañas?*

		RÍO MÁS IMPORTANTE	Aragón
		NÚMERO DE HABITANTES	18.702
		MONUMENTO MÁS FAMOSO	Estación de Canfranc
		PERSONAJE MÁS ILUSTRE	Sancha de Aragón

*Si no estás de acuerdo busca
y escribe otros*



y el Ajedrez...

*Entrego la dama en Jaca,
éste ya no se me escapa*

Para coger velocidad de crucero en nuestro aprendizaje ajedrecístico necesitamos un montón de recursos con los que llegaremos hasta **la estación** de la maestría. El que te traigo ahora es uno de los mejores. Utilízalo para atacar, pero también apréndelo bien para saber defenderlo cuando te toque.

EJERCICIOS

1. Nivel Iniciación

Localiza la pieza clavada de las negras

2. Nivel Avanzado

Juega con blancas y aprovéchate de la clavada



CONSEJOS

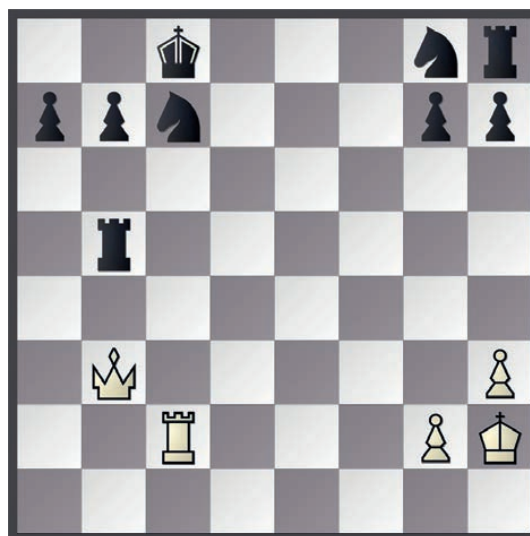
Aprende o repasa el concepto de **clavada**

Localiza las piezas rivales clavadas e **intenta atacarlas con más piezas**

Procura **desclavar** tus piezas clavadas



*Si quieres aprender más
descarga tu PDF en
www.vueltaaajedrecista.com*

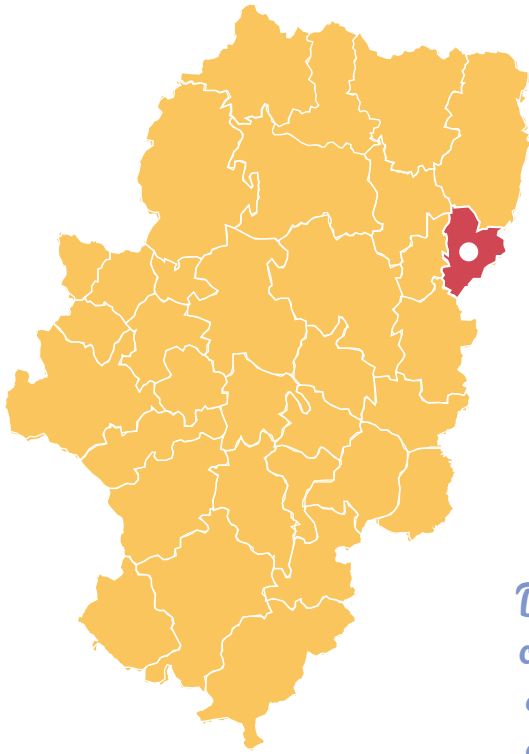


ESTACIÓN DE
CANFRANC

LA CLAVADA



LA LITERA



PROVINCIA

CAPITAL

GENTILICIO

*Dibuja el recorrido más corto desde tu comarca
¿Qué comarcas tienes que atravesar?
¿Qué ríos y montañas?*

		RÍO MÁS IMPORTANTE	Cinca
		NÚMERO DE HABITANTES	19.291
		MONUMENTO MÁS FAMOSO	Salinar de Peralta de la Sal
		PERSONAJE MÁS ILUSTRE	San José de Calasanz

*Si no estás de acuerdo busca
y escribe otros*



y el Ajedrez...

*Mi caballo en la litera
no corría, era de cera*

Todos los trucos tácticos: Ataque doble, clavada, descubierta... Consisten, en resumen, en intentar hacernos con un buen **salario** de piezas de ventaja. Este botón facilitará nuestra carrera hacia el jaque mate.



CONSEJOS

Aprende o repasa el **mecanismo** del ataque doble

La **dama y el caballo** son los **máximos especialistas** en esta suerte

Recuerda que con **piezas de ventaja** hacer jaque mate es mucho **más fácil**



*Si quieres aprender más
descarga tu PDF en
www.vueltaaajedrecista.com*

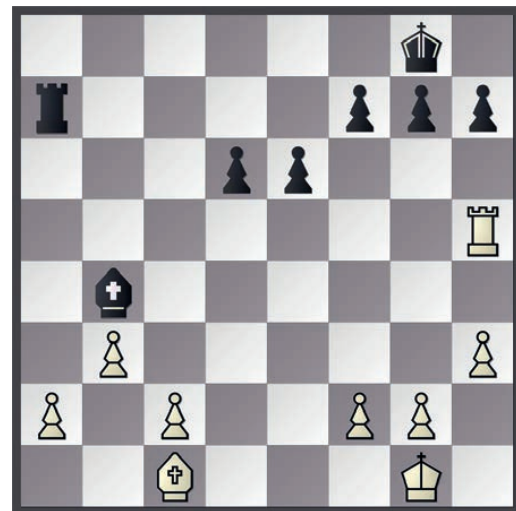
EJERCICIOS

1. Nivel Iniciación

¿Puede el alfil blanco hacer un ataque doble?

2. Nivel Avanzado

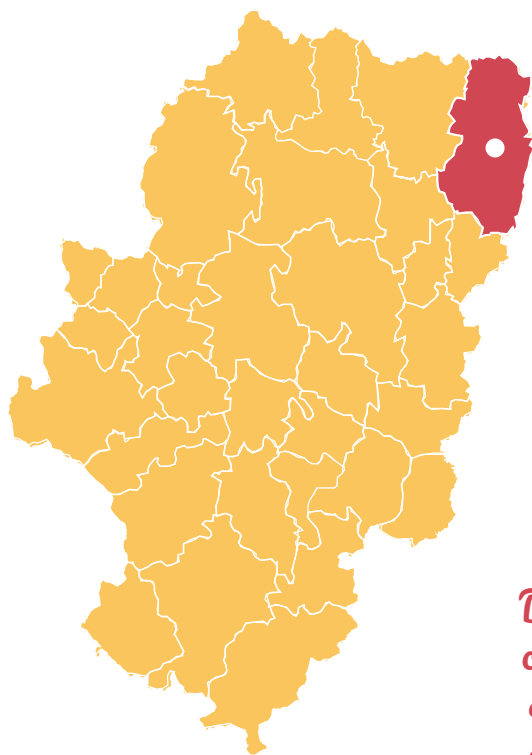
Realiza un ataque doble con blancas



SALINAR DE PERALTA DE LA SAL

ATAQUE DOBLE

LA RIBAGORZA



PROVINCIA

CAPITAL

GENTILICIO

*Dibuja el recorrido más corto desde tu comarca
¿Qué comarcas tienes que atravesar?
¿Qué ríos y montañas?*

		RÍO MÁS IMPORTANTE	Ésera
		NÚMERO DE HABITANTES	13.177
		MONUMENTO MÁS FAMOSO	Monasterio de Sigüera
		PERSONAJE MÁS ILUSTRE	Joaquín Costa

*Si no estás de acuerdo busca
y escribe otros*



y el Ajedrez...

*Gané un punto en Ribagorza
y lo celebré una corza*

Estad muy atentos cuando una pieza de vuestro enemigo salga de la “celda” porque sus efectos pueden ser devastadores. El ataque a la descubierta siempre necesita de otra pieza cómplice. Esta pieza ayuda a su amiga a salir de la celda y entre las dos... ¡Zas! Se acabó.



CONSEJOS

Aprende o repasa el concepto de **ataque a la descubierta**

Cuando efectúes la descubierta intenta hacer el **máximo** daño posible con la **pieza atacante**

Recuerda que con **piezas de ventaja** hacer jaque mate es mucho más fácil



*Si quieres aprender más
descarga tu PDF en
www.vueltaaajedrecista.com*

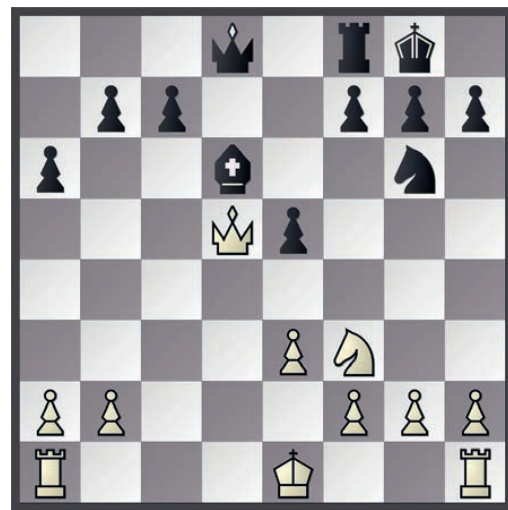
EJERCICIOS

1. Nivel Iniciación

¿Qué jugada harías con negras si hubiera desaparecido tu alfil?

2. Nivel Avanzado

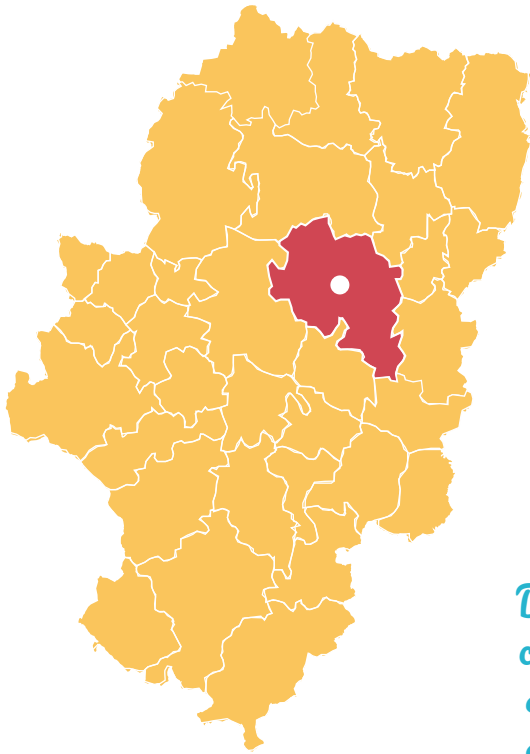
Juegan las negras y usando la descubierta capturan la dama blanca en dos jugadas.



MONASTERIO DE SIGÜENA

ATAQUE A LA DESCUBIERTA

LOS MONEGROS



PROVINCIA

CAPITAL

GENTILICIO

*Dibuja el recorrido más corto desde tu comarca
¿Qué comarcas tienes que atravesar?
¿Qué ríos y montañas?*

		RÍO MÁS IMPORTANTE	Alcanadre
		NÚMERO DE HABITANTES	21.340
		MONUMENTO MÁS FAMOSO	Casa natal de Miguel Servet
		PERSONAJE MÁS ILUSTRE	Miguel Servet

*Si no estás de acuerdo busca
y escribe otros*



y el Ajedrez...

*Y coronó en los Monegros
mis dos peoncitos negros*

Si el mismísimo **Miguel Servet** se presentara ahora mismo en el hospital clínico de Zaragoza, y pudiera visitar su unidad de rayos X seguro que se le caería alguna lagrimita de emoción. Nuestros rayos X ajedrecísticos no son tan importantes como los de los médicos, pero casi. ¡Averígualo!

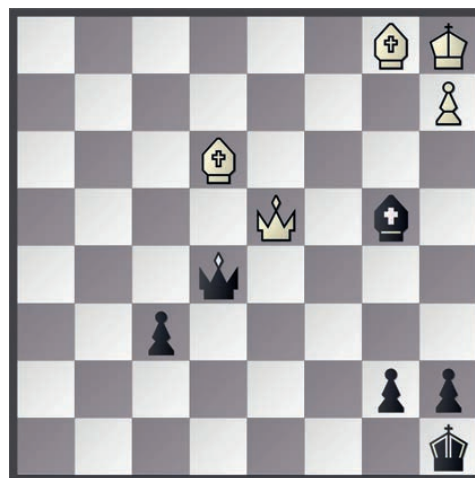
EJERCICIOS

1. Nivel Iniciación

¿Quién lleva ventaja material?

2. Nivel Avanzado

Juega con negras y da mate en dos utilizando los rayos X



CONSEJOS

Aprende o repasa el **mecanismo** de los **Rayos X**

Ten en cuenta que los rayos X también se conocen como **jaque atravesado**

Recuerda que con **piezas de ventaja** hacer jaque mate es **mucho más fácil**



*Si quieres aprender más
descarga tu PDF en
www.vueltaajedrecista.com*

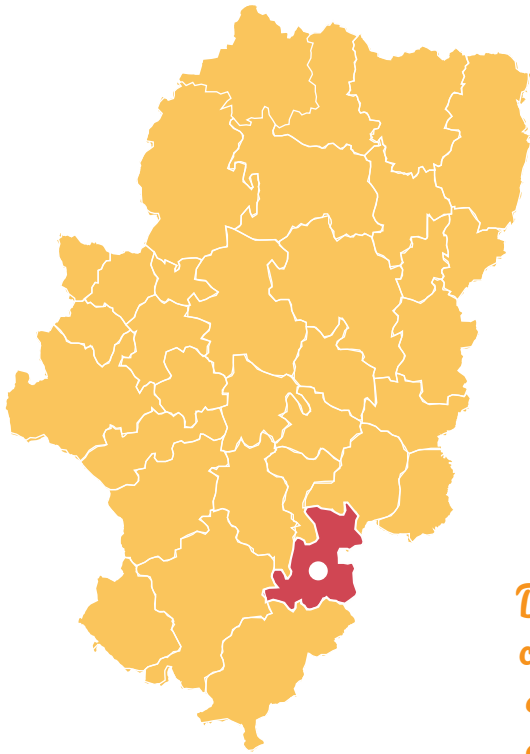


**CASA NATAL DE MIGUEL SERVET
EN VILLANUEVA DE SIJENA**

RAYOS X



MAESTRAZGO



PROVINCIA

CAPITAL

GENTILICIO

*Dibuja el recorrido más corto desde tu comarca
¿Qué comarcas tienes que atravesar?
¿Qué ríos y montañas?*

		RÍO MÁS IMPORTANTE	Guadalope
		NÚMERO DE HABITANTES	3.750
		MONUMENTO MÁS FAMOSO	La ruta del Silencio
		PERSONAJE MÁS ILUSTRE	Daudén Ibáñez

*Si no estás de acuerdo busca
y escribe otros*



y el Ajedrez...

*Jugando en el Maestrazgo
comí carne hasta el hartazgo*

Permíteme que rompa tu **silencio**. Existen otros trucos tácticos muy importantes que deberías conocer. Además de los que ya hemos estado estudiando los que debes tratar de recordar en este momento son los siguientes: destrucción de la defensa, pieza indefensa, desviación de la defensa, pieza sobrecargada y pieza atrapada.



CONSEJOS

Procura tener todas tus piezas **bien defendidas**

Recuerda que **con piezas de ventaja** hacer jaque mate es mucho más fácil



*Si quieres aprender más
descarga tu PDF en
www.vueltaaajedrecista.com*

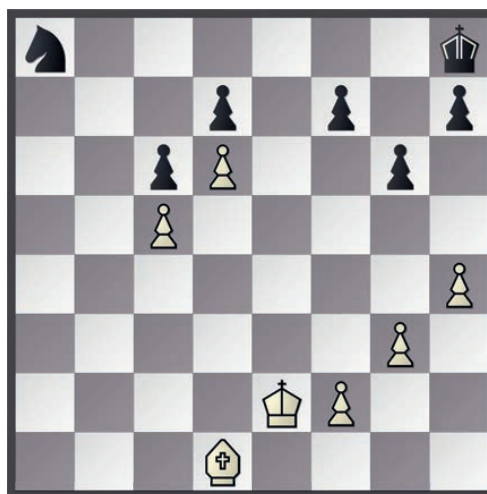
EJERCICIOS

1. Nivel Iniciación

¿Qué pieza tienen atrapada las negras?

2. Nivel Avanzado

Idea un plan para capturar con ventaja la pieza atrapada de las negras

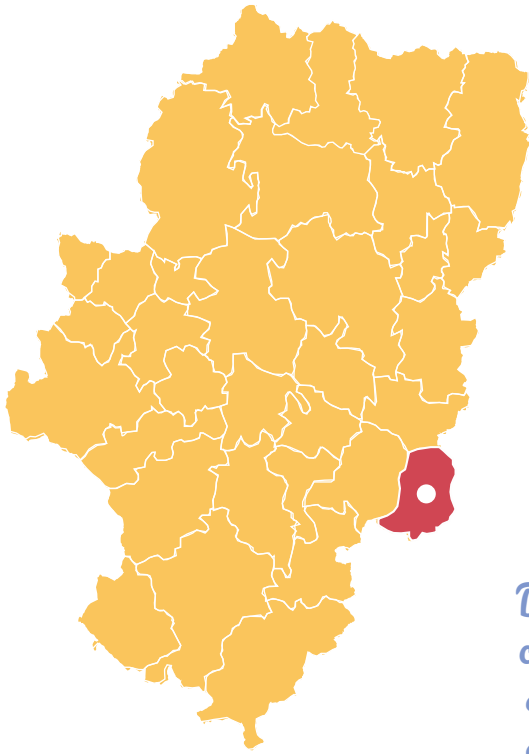


LA RUTA DEL SILENCIO

OTROS TEMAS TÁCTICOS
IMPORTANTES



MATARRAÑA



PROVINCIA

CAPITAL

GENTILICIO

*Dibuja el recorrido más corto desde tu comarca
¿Qué comarcas tienes que atravesar?
¿Qué ríos y montañas?*

		RÍO MÁS IMPORTANTE	Matarraña
		NÚMERO DE HABITANTES	8.943
		MONUMENTO MÁS FAMOSO	Puente de piedra Valderrobles
		PERSONAJE MÁS ILUSTRE	Elvira Hidalgo

*Si no estás de acuerdo busca
y escribe otros*



y el Ajedrez...

*Cuando fui al Matarraña
di el mate de rey y araña*

A veces estamos jugando una partida muy buena, nos despistamos y nos comen una pieza sin ninguna compensación. De la rabia dan ganas de tirarse por un **punte**. Para que esto, y algo peor como un jaque mate en contra, no ocurra, necesitamos un protocolo de seguridad que minimice estos fallos tan groseros. Es como jugar a Sherlock Holmes:

1. Antes de mover pienso en la jugada anterior de mi rival e intento averiguar sus intenciones.
2. Justo antes de jugar repaso una vez más si la pieza que voy a mover estará en peligro.



CONSEJOS

Utiliza el protocolo de seguridad en cada jugada

Utiliza el protocolo de seguridad en cada jugada

Utiliza el protocolo de seguridad en cada jugada...

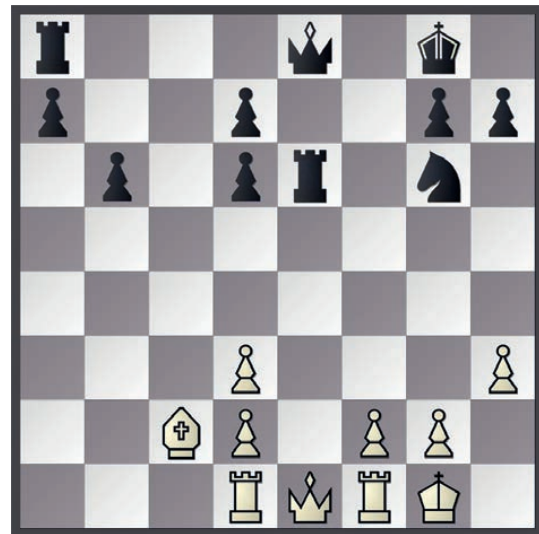
EJERCICIOS

1. Nivel Iniciación

El negro acaba de mover su torre a e6. Averigua sus intenciones

2. Nivel Avanzado

Defiende con blancas la amenaza



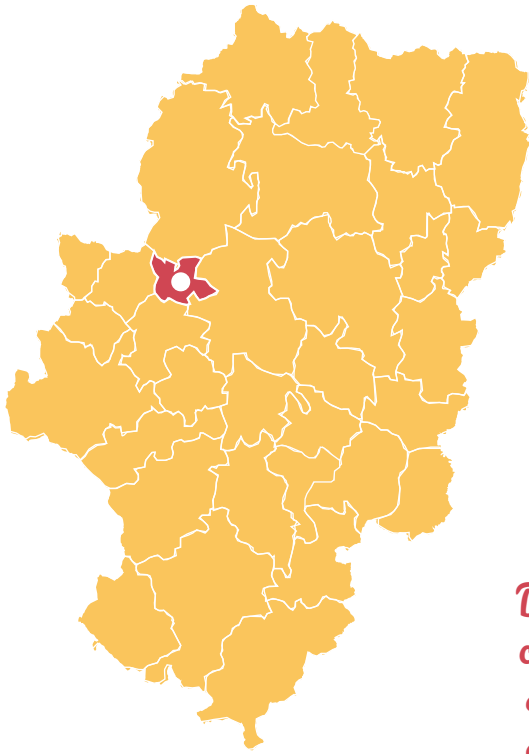
*Si quieres aprender más
descarga tu PDF en
www.vueltaaajedrecista.com*



PUENTE DE PIEDRA DE
VALDERROBLES

PROTOKOLO DE
SEGURIDAD

RIBERA ALTA DEL EBRO



PROVINCIA

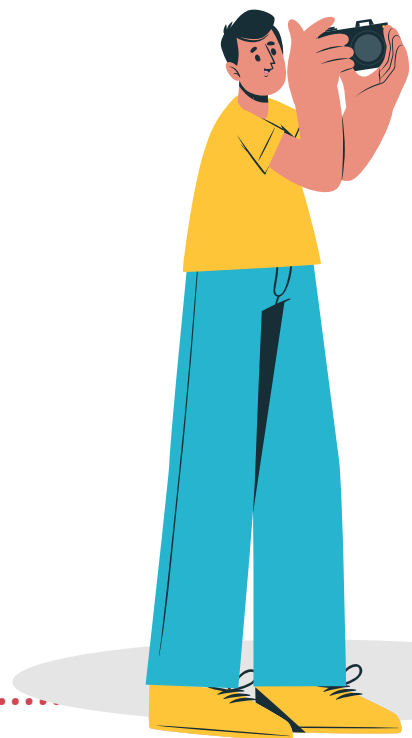
CAPITAL

GENTILICIO

*Dibuja el recorrido más corto desde tu comarca
¿Qué comarcas tienes que atravesar?
¿Qué ríos y montañas?*

		RÍO MÁS IMPORTANTE	Ebro
		NÚMERO DE VISITANTES	27.810
		MONUMENTO MÁS FAMOSO	Palacio de los Duques de Villahermosa
		PERSONAJE MÁS ILUSTRE	Casta Álvarez

*Si no estás de acuerdo busca
y escribe otros*



y el Ajedrez...

*En Ribera Alta del Ebro
gran combinación cerebro*

La mayoría de los personajes más poderosos de la historia se han caracterizado por construir **palacios**, fortalezas y castillos inexpugnables. Aprendamos de ellos y edifiquemos nuestro propio castillo: el enroque. Sé que por aquí hay algún rebelde que no lo hará. Este capitulillo va dedicado a ellos; a ver si los convenzo.



CONSEJOS

Enroca, enroca, enroca...

9 de cada 10 veces el rey en el centro estará en **peligro de muerte**

Aún **no sabes** lo suficiente como para saber cuándo **no** se debe **enrocar**



*Si quieres aprender más
descarga tu PDF en
www.vueltaaajedrecista.com*

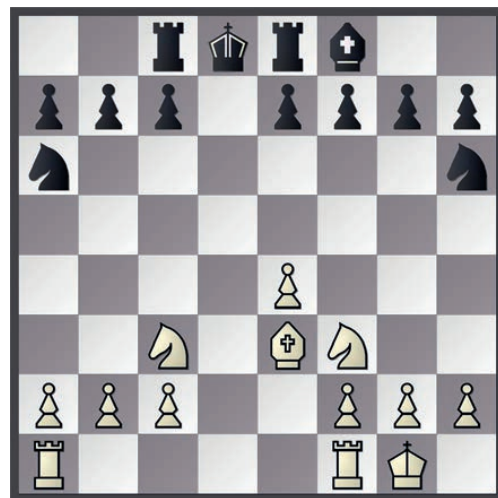
EJERCICIOS

1. Nivel Iniciación

Compara la seguridad de los dos reyes

2. Nivel Avanzado

Realiza una jugada y castiga con dureza al rey que no ha enrocado

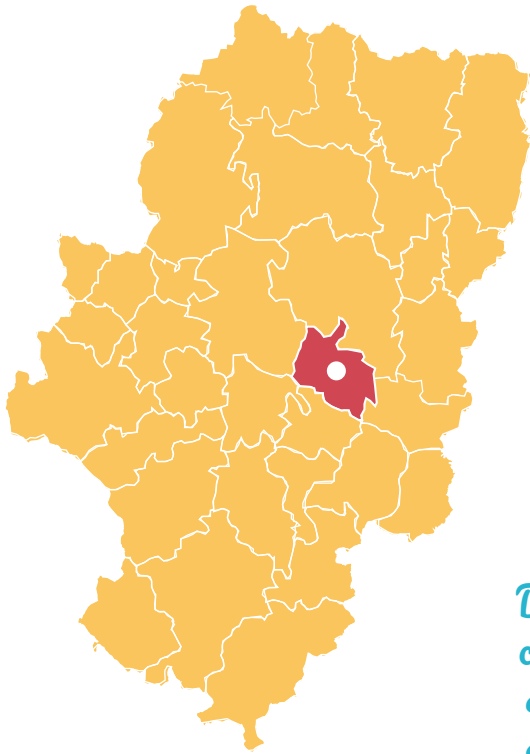


PALACIO DE LOS DUQUES
DE VILLAHERMOSA

REY EN EL CENTRO



RIBERA BAJA DEL EBRO



PROVINCIA

CAPITAL

GENTILICIO

*Dibuja el recorrido más corto desde tu comarca
¿Qué poblaciones tienes que atravesar?
¿Qué ríos y montañas?*

		RÍO MÁS IMPORTANTE	Ebro
		NÚMERO DE HABITANTES	9.333
		MONUMENTO MÁS FAMOSO	Monasterio de Rueda
		PERSONAJE MÁS ILUSTRE	Enrique Jardiel Agustín

*Si no estás de acuerdo busca
y escribe otros*



y el Ajedrez...

Ribera Baja del Ebro
gran combinación enhebro

No. Los enroques buenos no son aquellos que se portan bien y en los que va todo sobre **ruedas**. Los buenos enroques son aquellos que están bien defendidos y que conservan con decencia los peones que lo conforman. Son enroques generosos y duraderos, como todo lo que se construye con cariño en esta vida.



CONSEJOS

No avances los peones del enroque si no es estrictamente necesario

La mayoría de las veces los peones necesitarán la **ayuda de otras piezas**

Procura mantener un **caballo** como principal pieza defensora



*Si quieres aprender más
descarga tu PDF en
www.vueltaaajedrecista.com*

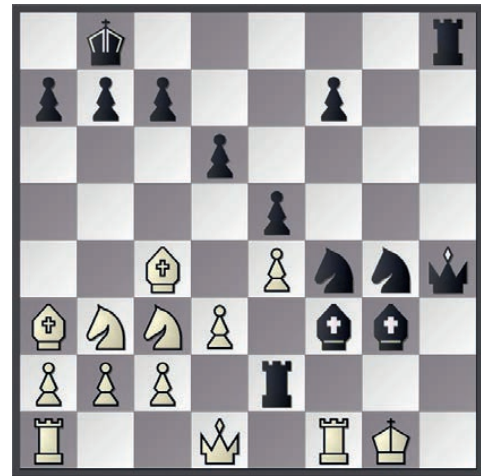
EJERCICIOS

1. Nivel Iniciación

Puntúa del 1 al 10 los dos enroques

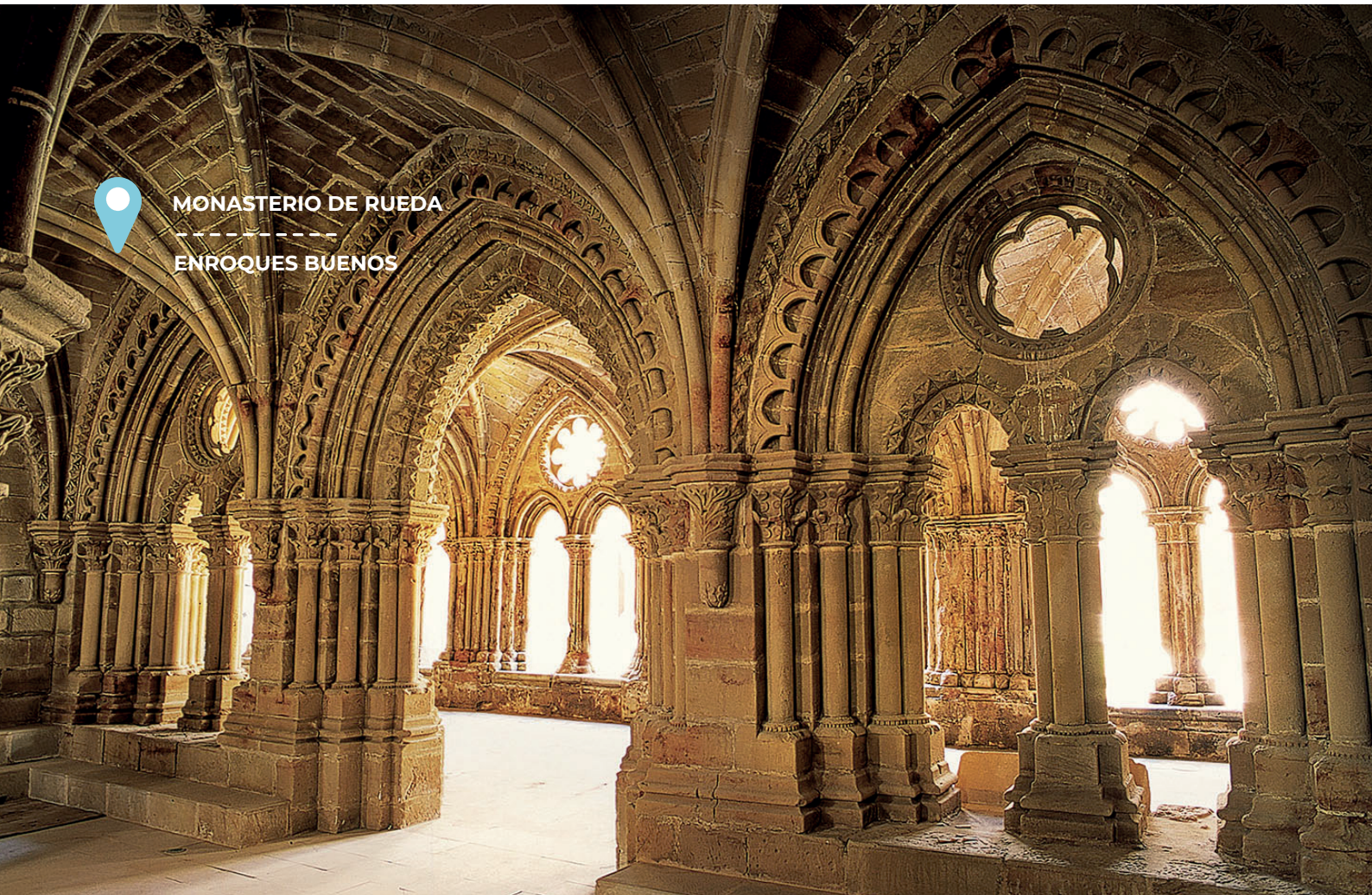
2. Nivel Avanzado

Encuentra con negras los cinco mates de la posición

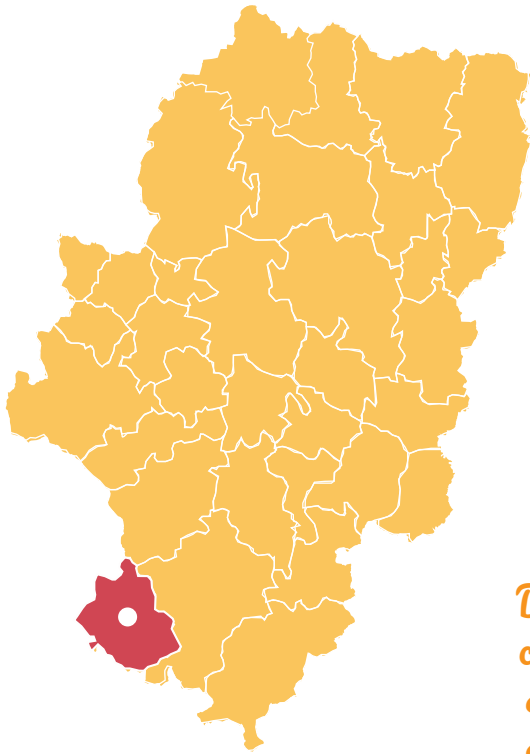


MONASTERIO DE RUEDA

ENROQUES BUENOS



SIERRA DE ALBARRACÍN



PROVINCIA

CAPITAL

GENTILICIO

*Dibuja el recorrido más corto desde tu comarca
¿Qué poblaciones tienes que atravesar?
¿Qué ríos y montañas?*

		RÍO MÁS IMPORTANTE	Tajo
		NÚMERO DE HABITANTES	4.968
		MONUMENTO MÁS FAMOSO	Pueblo de Albarracín
		PERSONAJE MÁS ILUSTRE	Julio Mengod

*Si no estás de acuerdo busca
y escribe otros*



y el Ajedrez...

*En Sierra de Albarracín
coroné peón... Y fin...*

No. Los enroques malos no son aquellos que se portan mal y se echan al monte y a la **sierra** como bandoleros. Los enroques malos son aquellos que están mal defendidos y sus peones no han guardado la decencia adecuada. Han hecho aguas por todos los lados, son enroques efímeros, como todo lo que se construye con egoísmo y desinterés en esta vida.



CONSEJOS

No avances los peones del enroque si no es estrictamente necesario

La mayoría de las veces los peones necesitarán la **ayuda de otras piezas**

Procura mantener un **caballo** como principal pieza defensora



*Si quieres aprender más
descarga tu PDF en
www.vueltaaajedrecista.com*

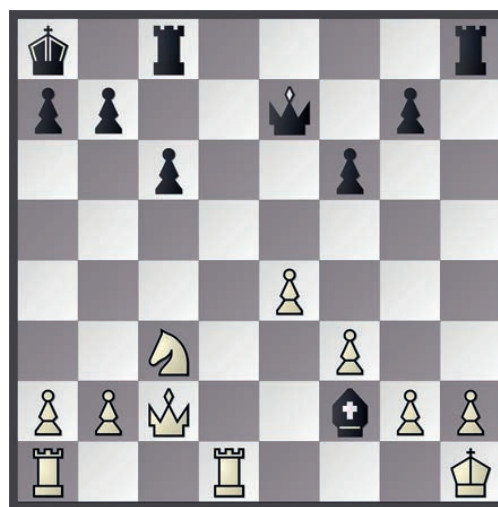
EJERCICIOS

1. Nivel Iniciación

Puntúa del 1 al 10 los dos enroques

2. Nivel Avanzado

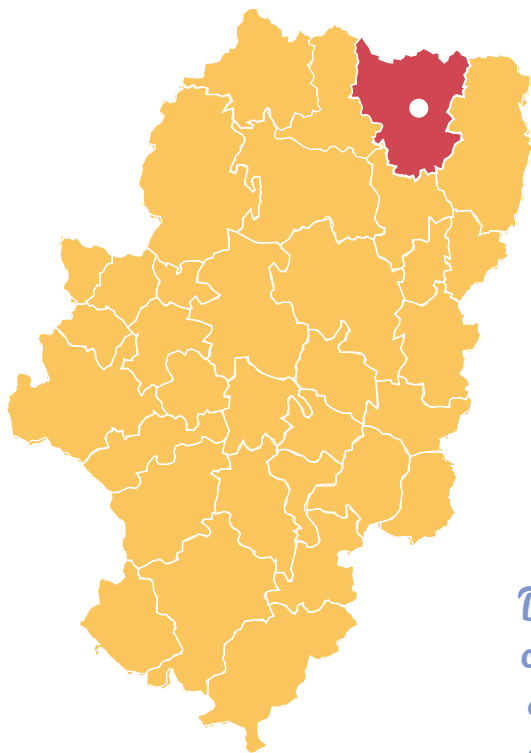
Castiga con mate en dos jugadas al rey peor defendido



PUEBLO DE ALBARRACÍN

ENROQUES MALOS

SOBRARBE



PROVINCIA

CAPITAL

GENTILICIO

*Dibuja el recorrido más corto desde tu comarca
¿Qué poblaciones tienes que atravesar?
¿Qué ríos y montañas?*

		RÍO MÁS IMPORTANTE	Cinca
		NÚMERO DE HABITANTES	7.764
		MONUMENTO MÁS FAMOSO	San Victorián
		PERSONAJE MÁS ILUSTRE	Joaquín Pardinilla

*Si no estás de acuerdo busca
y escribe otros*



y el Ajedrez...

*Buena partida en Sobrarbe
me enroco pronto, no tarde*

No es nada fácil concluir las cosas con elegancia y categoría. Al llegar a un final la mayoría de las piezas han desaparecido y el objetivo del jaque mate quedará todavía muy lejos. Para alcanzar la **Victorian** es el momento estelar de reyes y peones. La pieza más poderosa ha de salir sin miedo en ayuda de sus pequeños. Objetivo: La coronación. Y después el mate, claro



CONSEJOS

Recuerda el nombre de las **tres fases** de una partida

Al llegar a un final el rey se convierte en pieza activa.

Sácalo con cuidado del **enroque**

Aprende o practica el mate de **dama y rey**



*Si quieres aprender más
descarga tu PDF en
www.vueltaajedrecista.com*

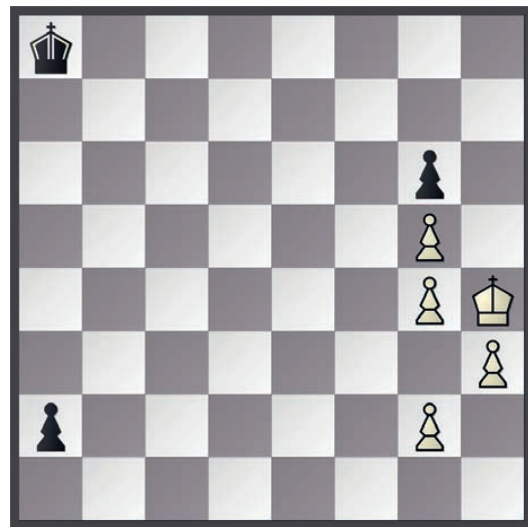
EJERCICIOS

1. Nivel Iniciación

¿Qué jugada harías con negras?

2. Nivel Avanzado

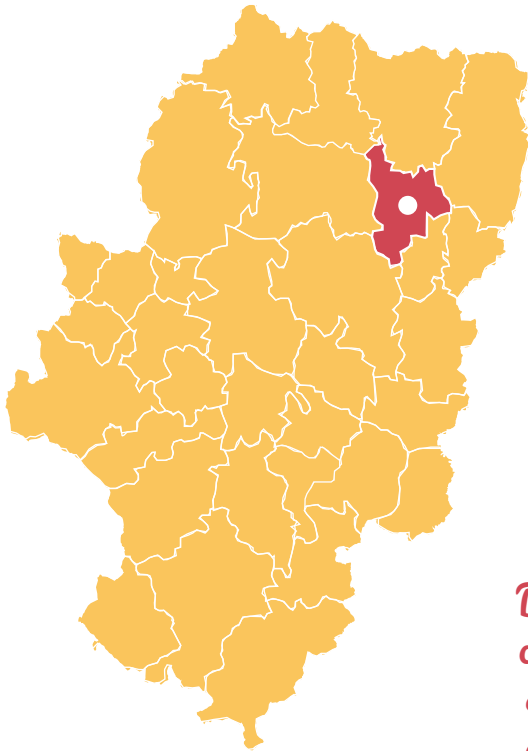
Juegas con blancas ¿Cuál es la mejor jugada?



REAL MONASTERIO DE
SAN VICTORIÁN

LLEGAR A UN FINAL

SOMONTANO DE BARBASTRO



PROVINCIA

CAPITAL

GENTILICIO

*Dibuja el recorrido más corto desde tu comarca
¿Qué poblaciones tienes que atravesar?
¿Qué ríos y montañas?*

	RÍO MÁS IMPORTANTE	Cinca
	NÚMERO DE VISITANTES	24.536
	MONUMENTO MÁS FAMOSO	Alquézar Conjunto Histórico
	PERSONAJE MÁS ILUSTRE	Félix de Azara

*Si no estás de acuerdo busca
y escribe otros*



y el Ajedrez...

*Al comienzo, en Somontano,
al rival le doy la mano*

Las torres y los reyes siempre se han llevado muy bien a lo largo de la historia. Y los castillos son la prueba más evidente de ello. Sentémonos cómodamente en una almena y reflexionemos sobre las dificultades de este importante jaque mate



CONSEJOS

Aprende este mate sólo **después** de dominar el mate de **dama y rey**

No le tengas **miedo**. Es más fácil de lo que parece

Aprende o repasa el mate de **dama y rey**



*Si quieres aprender más
descarga tu PDF en
www.vueltaajedrecista.com*

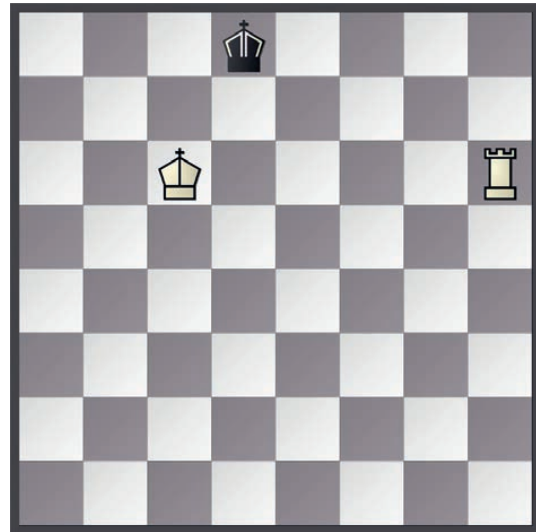
EJERCICIOS

1. Nivel Iniciación

Analiza las diferencias de este mate con el de dama y rey

2. Nivel Avanzado

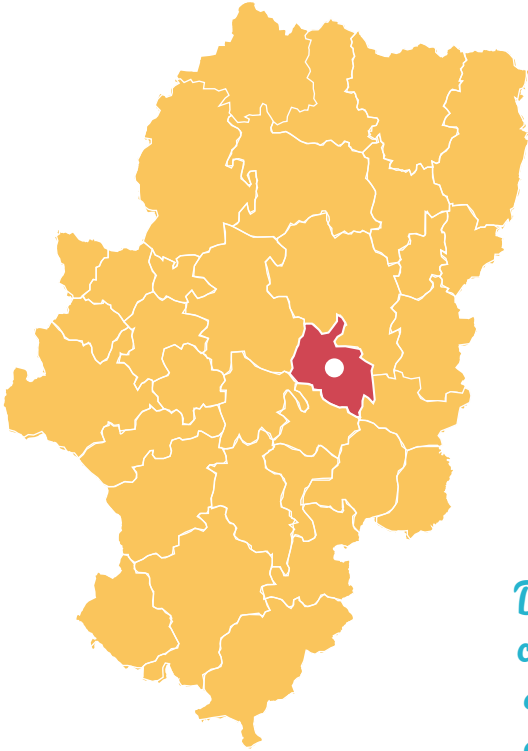
Mate en dos jugadas



ALQUÉZAR CONJUNTO
HISTÓRICO

MATE DE TORRE Y REY

TARAZONA Y EL MONCAYO



PROVINCIA

CAPITAL

GENTILICIO

*Dibuja el recorrido más corto desde tu comarca
¿Qué comarcas tienes que atravesar?
¿Qué ríos y montañas?*

		RÍO MÁS IMPORTANTE	Huecha
		NÚMERO DE HABITANTES	14.825
		MONUMENTO MÁS FAMOSO	Parque Natural del Moncayo
		PERSONAJE MÁS ILUSTRE	Raquel Meyer

*Si no estás de acuerdo busca
y escribe otros*



y el Ajedrez...

*Y gané pronto en Moncayo,
antes de que cante el gallo*

¿Qué es el Ajedrez: un juego, una ciencia, un arte...? Cada uno de nosotros opinará de una manera diferente. Yo voy a defender en estas líneas lo que siempre me cautivó desde pequeño: su hipnótica belleza. Pero ¿cómo describir la belleza del Ajedrez? Yo no sé hacerlo, desde luego. Por eso lo mejor es callar, jugar y disfrutar. Quizás así alcancemos algún día la **cima**.



CONSEJOS

Intenta no obsesionarte con las victorias y las derrotas. **Disfruta del juego**

Recuerda que tu rival tiene las mismas ganas de vencer que tú. Ponte en su lugar y **sé elegante** en la victoria y en la derrota

Si encuentras en tus partidas alguna jugada muy hermosa **recuérdala y compártela** con tus amigos



*Si quieres aprender más
descarga tu PDF en
www.vueltaajedrecista.com*

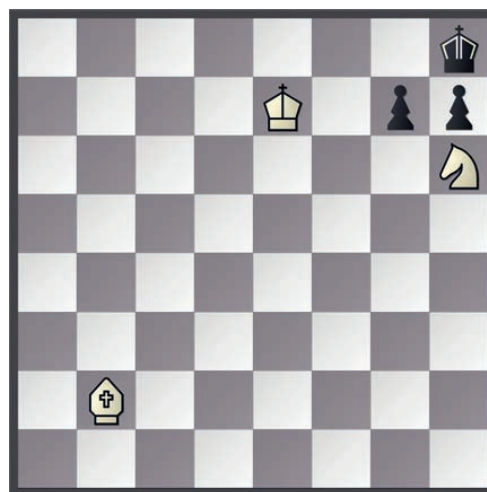
EJERCICIOS

1. Nivel Iniciación

¿Qué pasa si mueves el rey blanco a cualquier casilla?

2. Nivel Avanzado

Aunque te parezca mentira las blancas juegan y hacen jaque mate en tres jugadas

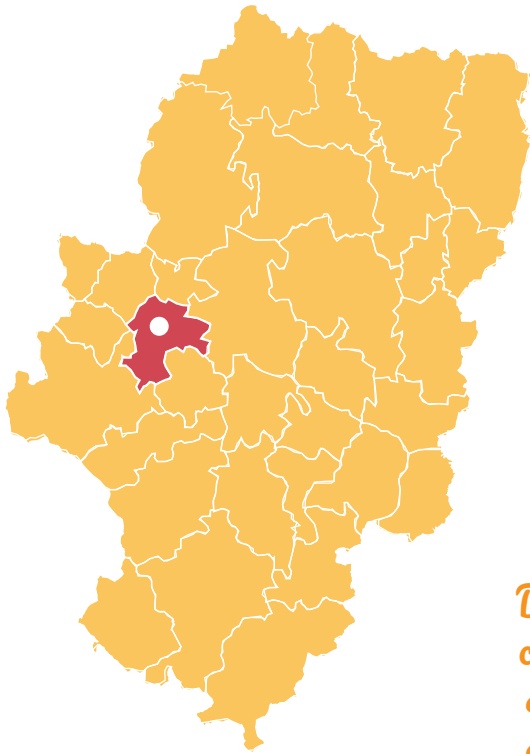


PARQUE NATURAL
DEL MONCAYO

LA BELLEZA DEL
AJEDREZ



VALDEJALÓN



PROVINCIA

CAPITAL

GENTILICIO

*Dibuja el recorrido más corto desde tu comarca
¿Qué comarcas tienes que atravesar?
¿Qué ríos y montañas?*

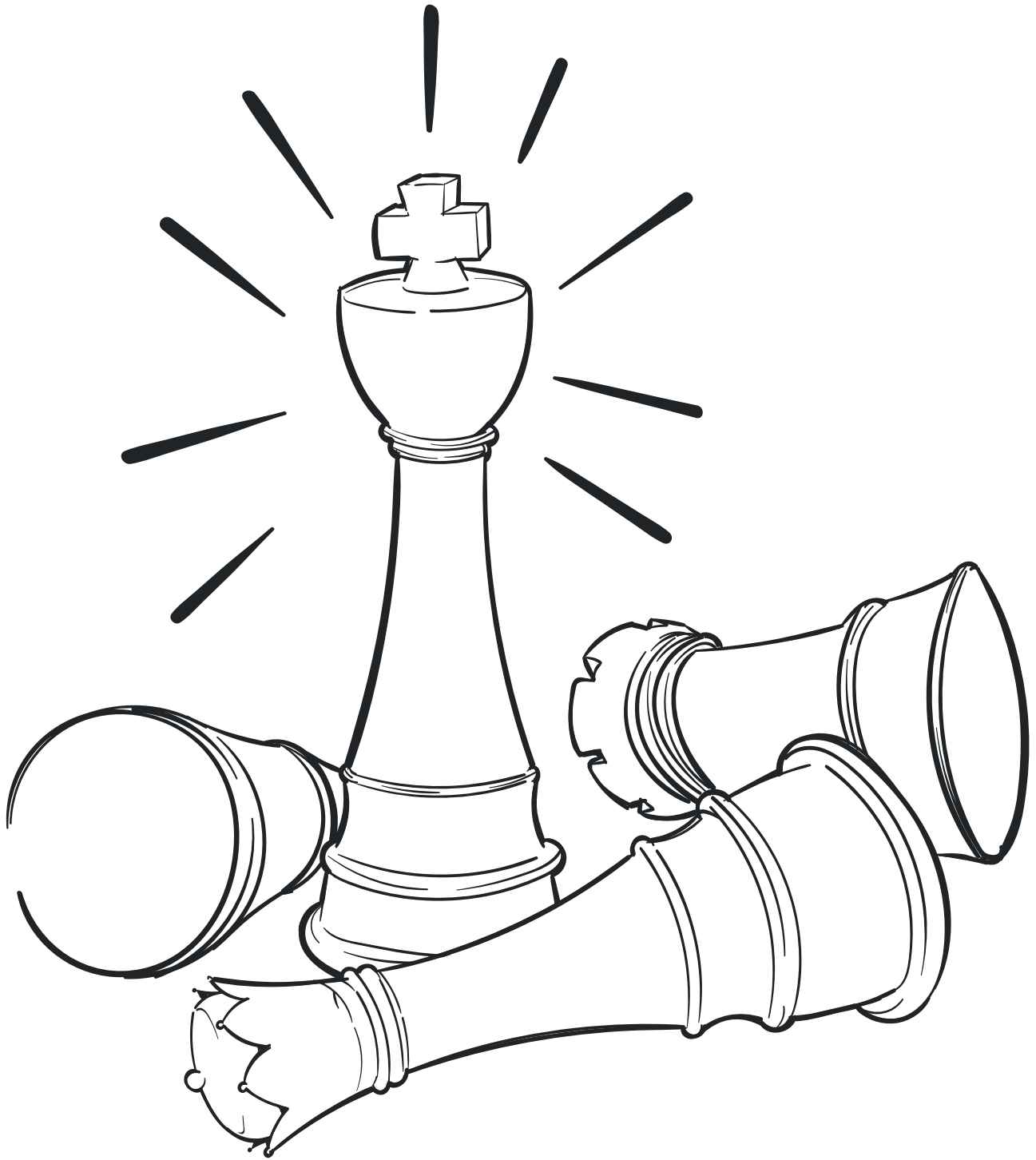
		RÍO MÁS IMPORTANTE	Jalón
		NÚMERO DE HABITANTES	29.350
		MONUMENTO MÁS FAMOSO	Torre mudéjar de Ricla
		PERSONAJE MÁS ILUSTRE	Mohamad Rabadán

*Si no estás de acuerdo busca
y escribe otros*



MUESTRA TU
LADO MAS
ARTISTA

¡Repasa y colorea estas piezas de ajedrez!



MUESTRA TU
LADO MAS
ARTISTA

*¿Cuál es tu pieza favorita?
Colorea la que más te guste
en naranja*



MUESTRA TU
LADO MAS
ARTISTA

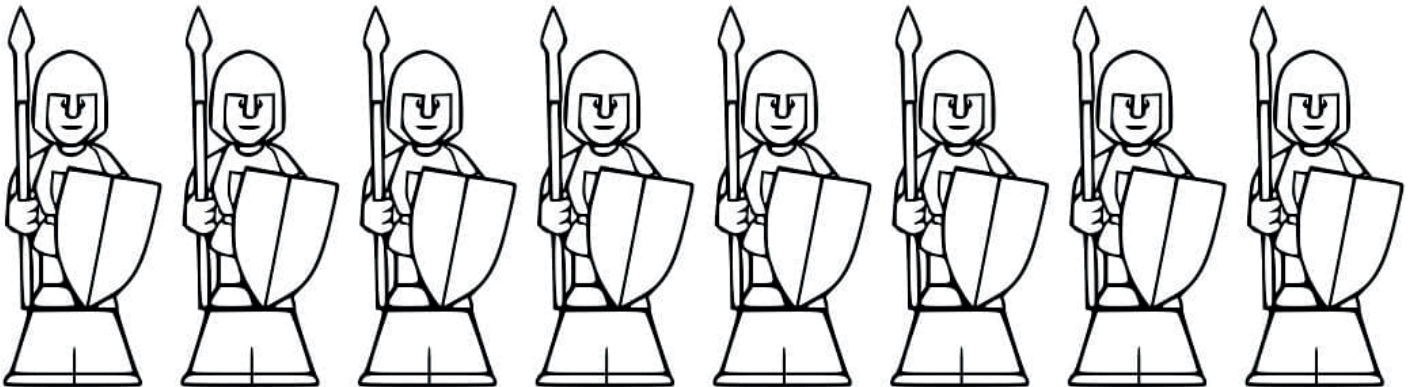
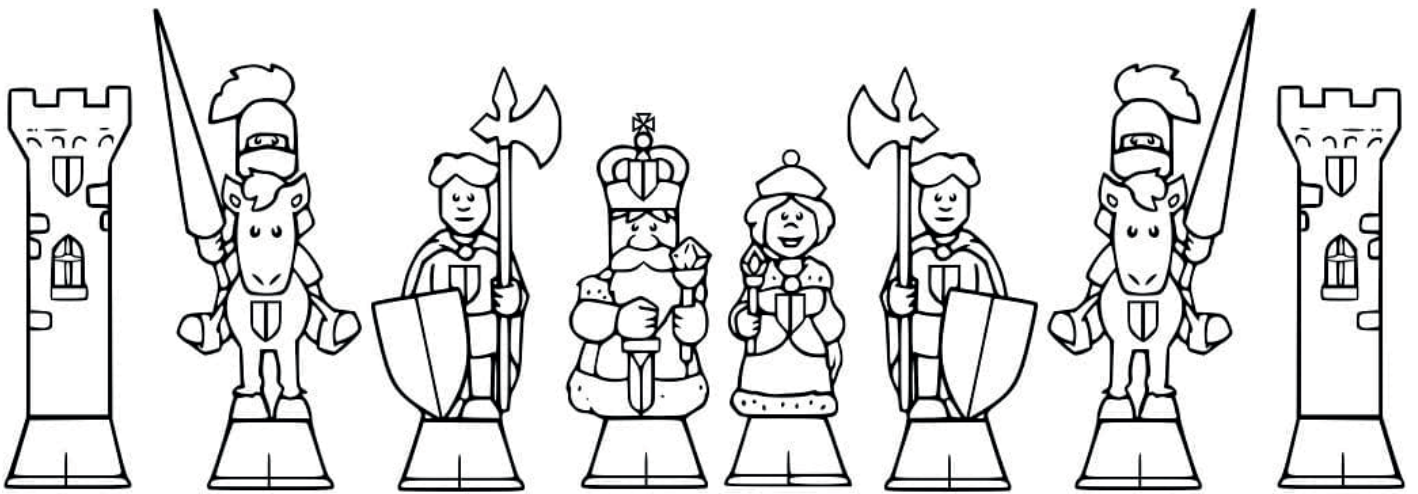
Encuentra las palabras escondidas

JAQUE MATE ENROQUE PROMOCION APERTURA DEFENSA
CAPTURA TABLAS GAMBITO TABLERO PIEZAS



MUESTRA TU
LADO MAS
ARTISTA

*Colorea y pon el nombre que
corresponde a cada pieza...
pero no tan fácil... hazlo en inglés
¿Te atreves también con otro idioma?*



APUNTA Y
GUARDA TUS
PARTIDAS

Torneo

Fecha

Apertura

Blancas

Negras

Ganan _____

Nº	BLANCAS	NEGRAS		BLANCAS	NEGRAS
1			31		
2			32		
3			33		
4			34		
5			35		
6			36		
7			37		
8			38		
9			39		
10			40		
11			41		
12			42		
13			43		
14			44		
15			45		
16			46		
17			47		
18			48		
19			49		
20			50		
21			51		
22			52		
23			53		
24			54		
25			55		
26			56		
27			57		
28			58		
29			59		
30			60		

APUNTA Y
GUARDA TUS
PARTIDAS

Torneo

Fecha

Apertura

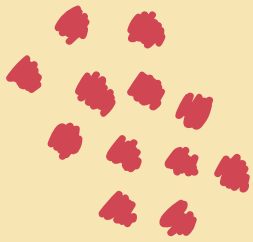
Blancas

Negras

Ganan _____

Nº	BLANCAS	NEGRAS		BLANCAS	NEGRAS
1			31		
2			32		
3			33		
4			34		
5			35		
6			36		
7			37		
8			38		
9			39		
10			40		
11			41		
12			42		
13			43		
14			44		
15			45		
16			46		
17			47		
18			48		
19			49		
20			50		
21			51		
22			52		
23			53		
24			54		
25			55		
26			56		
27			57		
28			58		
29			59		
30			60		

NO TE
PIERDAS
NADA



**NO TE
PIERDAS
NADA**

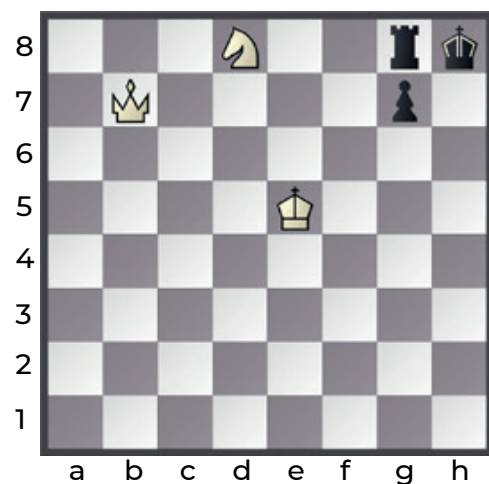
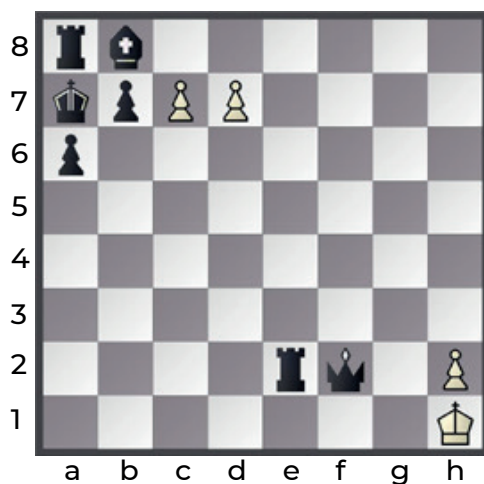
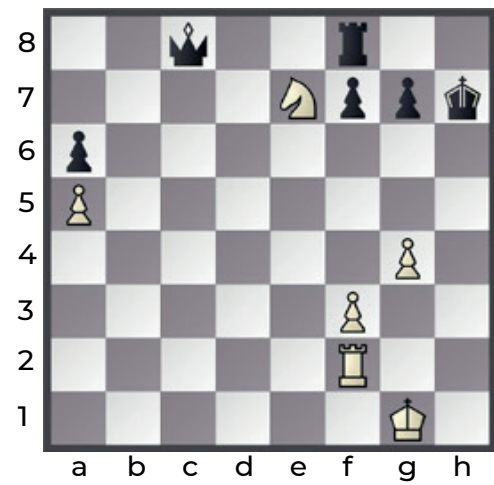
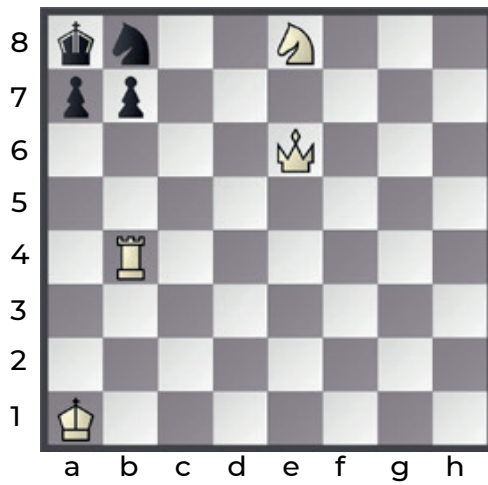
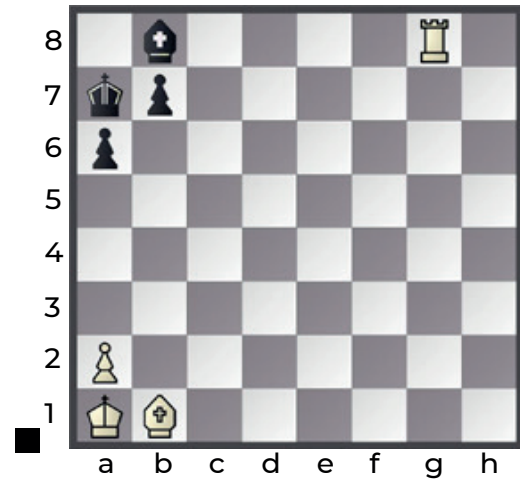
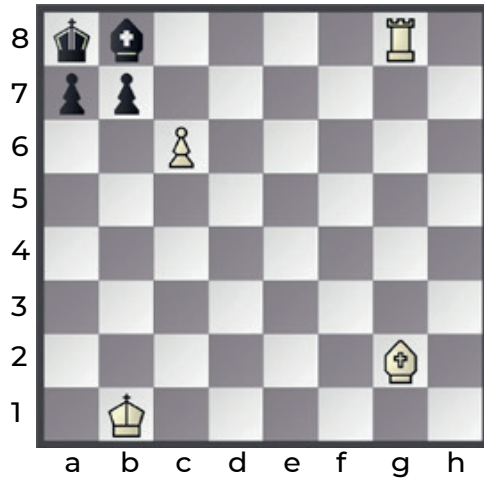


*apunta aquí tus
notas importantes*



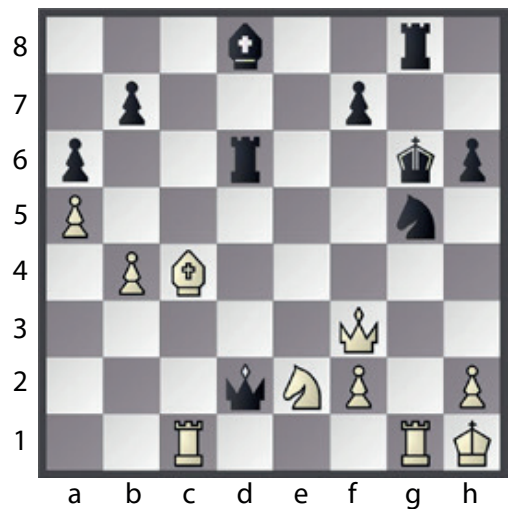
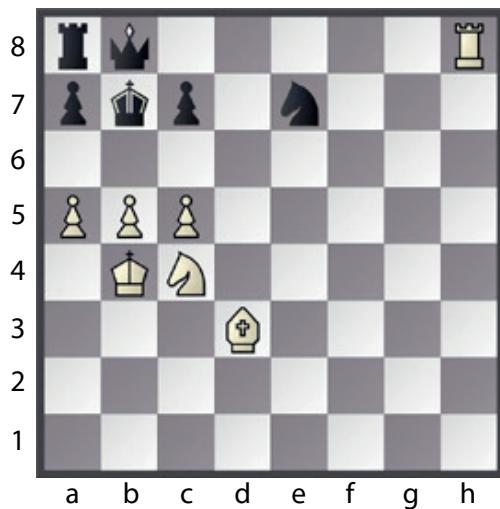
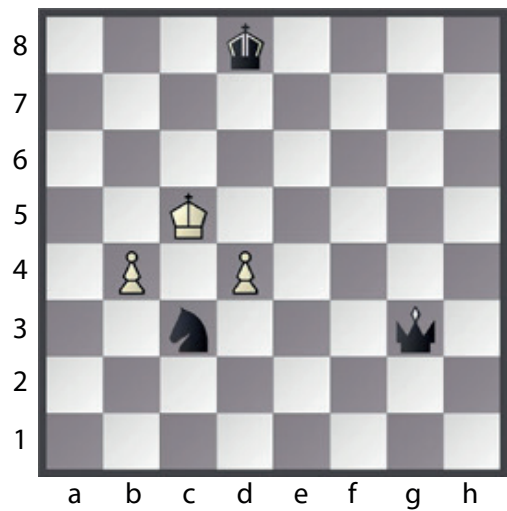
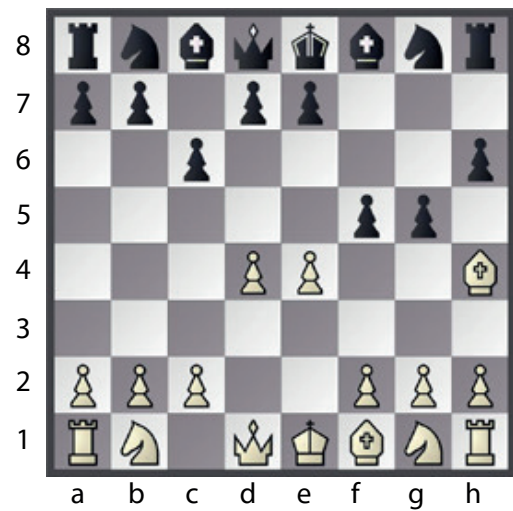
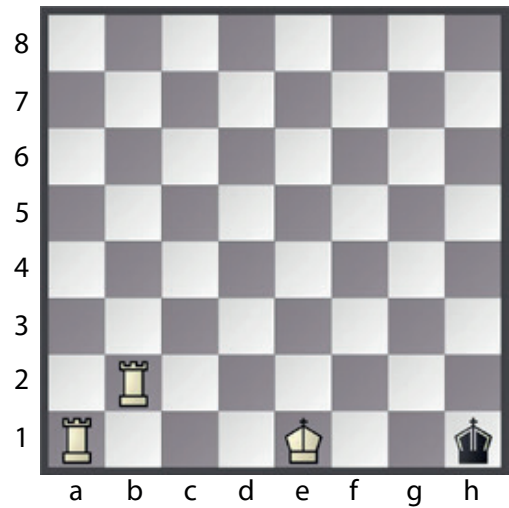
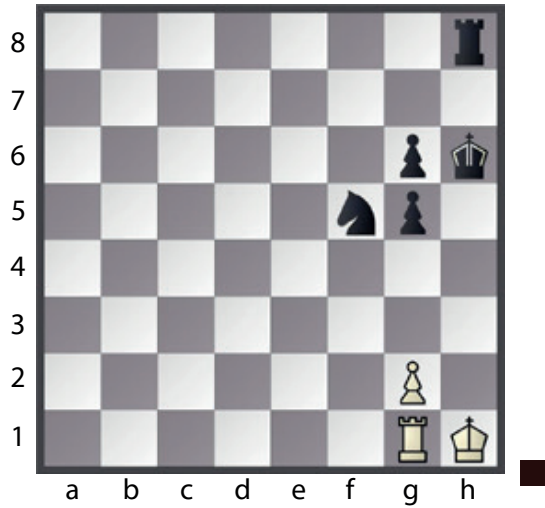
ENTRENA CON MÁS EJERCICIOS

Jaque mate en una jugada



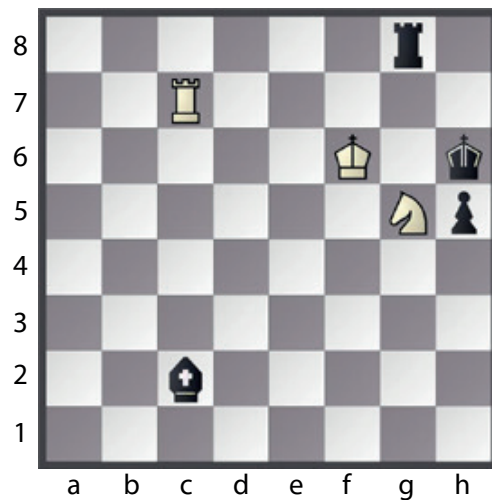
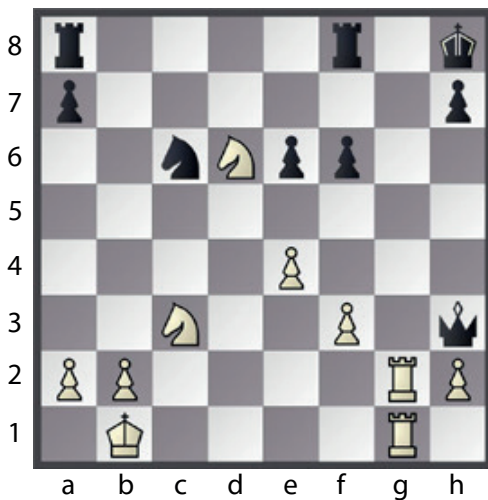
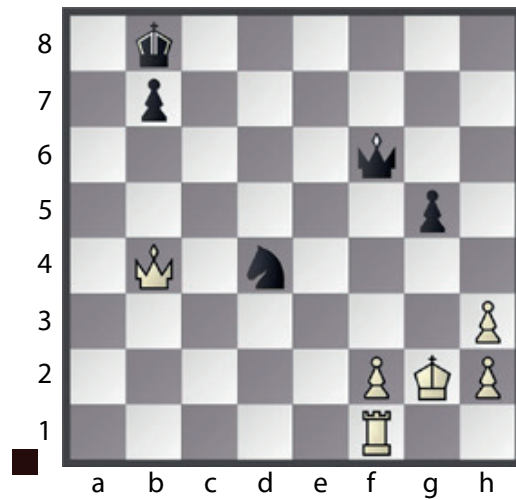
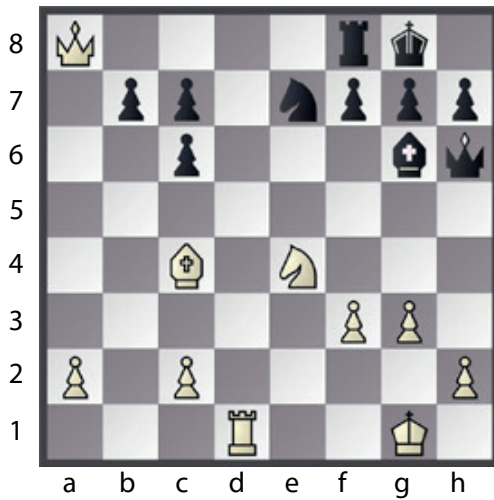
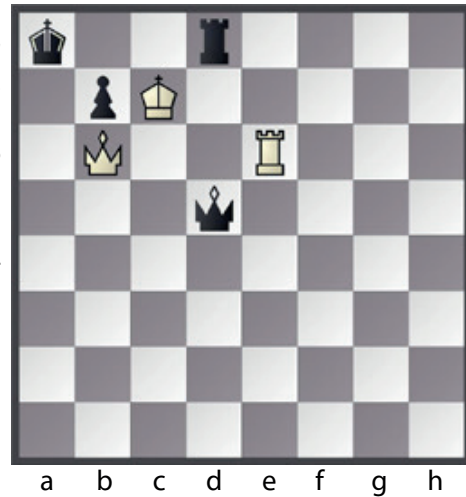
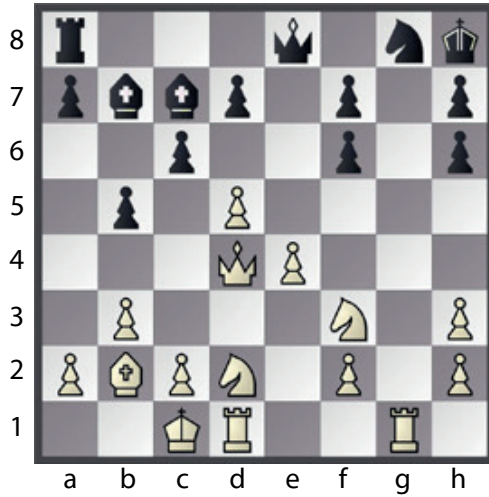
ENTRENA CON MÁS EJERCICIOS

Jaque mate en una jugada



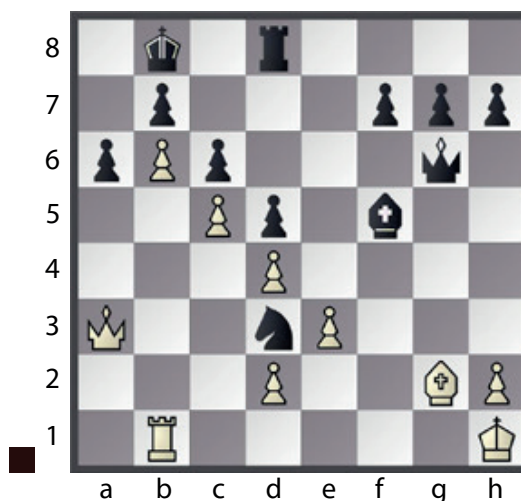
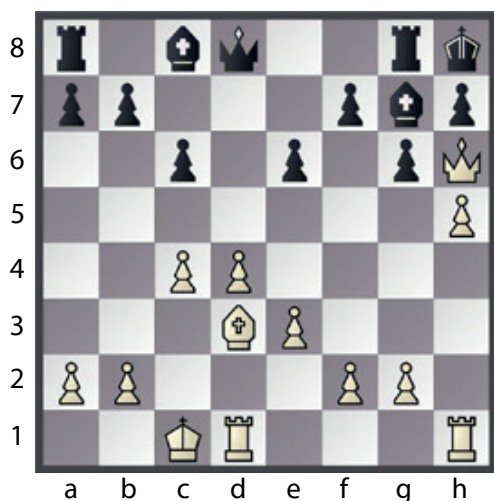
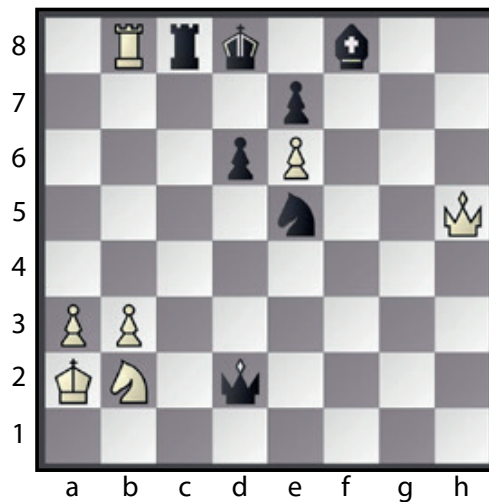
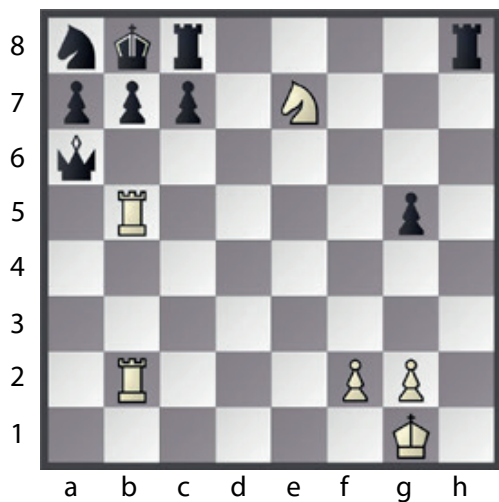
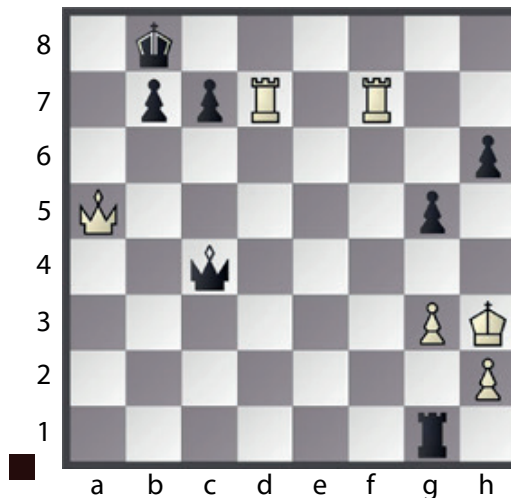
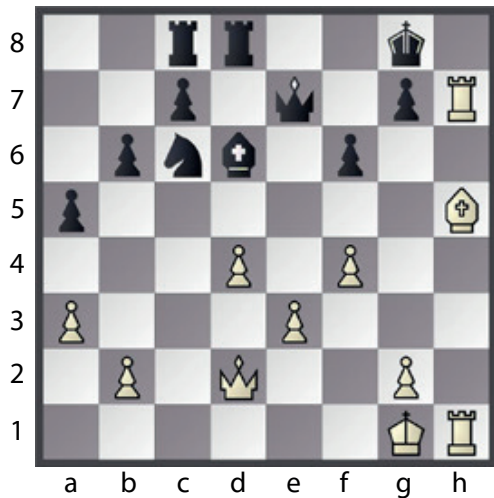
ENTRENA CON MÁS EJERCICIOS

Jaque mate en dos jugadas



ENTRENA CON MÁS EJERCICIOS

Jaque mate en dos jugadas



*una experiencia única
¿juegas?*



UN VIAJE
INOLVIDABLE POR
LA GEOGRAFÍA
ARAGONESA
DE LA MANO DEL
PROFESOR
MIGUEL
MIMBELA
